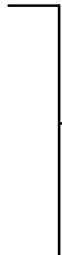





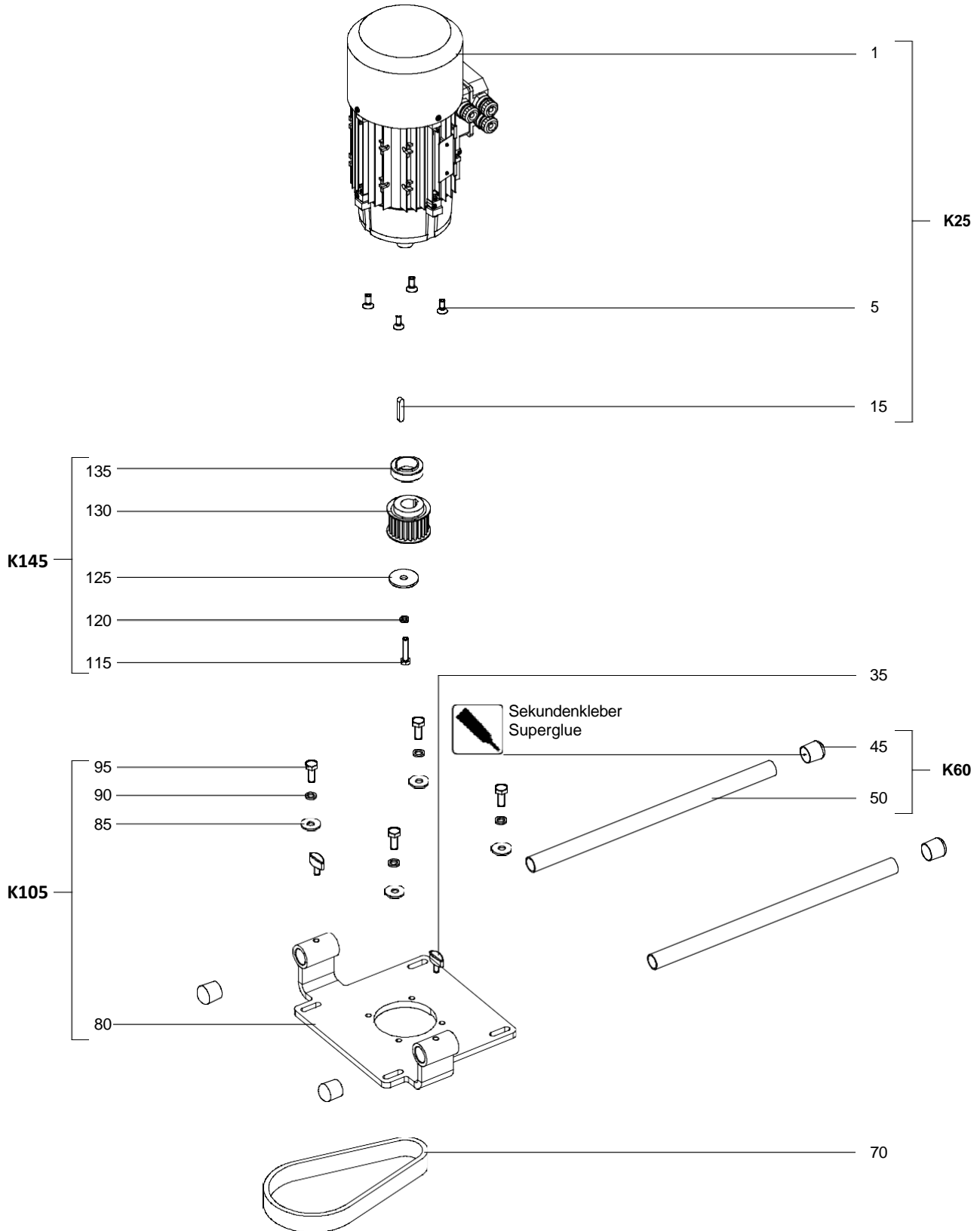
Model / Typ **BSM 400**
230V/50Hz

Ab Seriennr.  19110002
From Serial No.  19110002

Ersatzteilpläne
Spare parts plans

BSM 400
230V/50Hz

Motor
Motor



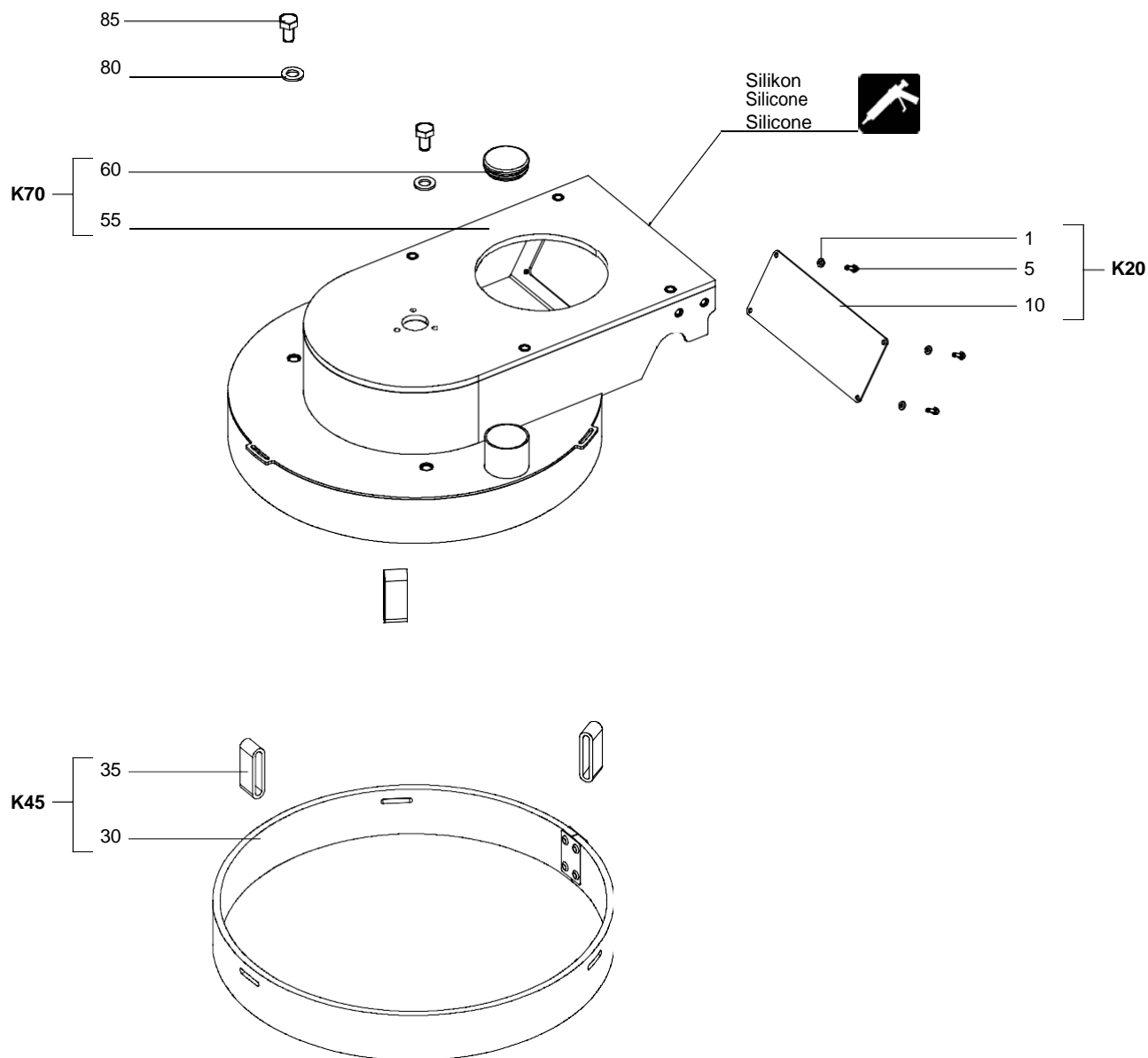
**Motor
Motor**

**BSM 400
230V/50Hz**

Pos. Item	Janser-Nr. Janser No.	Best.-Nr. Ref. No.	Stck. Qty.	Bezeichnung	Description
1			1	Motor	Motor
5			4	Senkkopfschraube M8x25 vz	Countersunk scre M8x25 galv.
15		703269	1	Passfeder A 8x7x40	Feather key A8x7x40
K25		709117	1	Motor mit Befestigung	Motor with fastening
35		701989	2	Flügelschraube M8x16	Wing screw M8x16
45			2	Kunststoffkappe	Plastic cap
50			1	Tragestange	Supporting rod
K60		709100	2	Tragestange mit Kappen	Supporting rod with caps
70		728074	1	Zahnriemen	Toothed belt
80			1	Schlitten	Carriage
85			4	Scheibe 10,5 vz	Washer 10,5 galv.
90			4	Scheibe, selbstsichernd 10,3x21	Washer, self-locking 10,3x21
95			4	Sechskantschraube M10x25 vz	Hexagon screw M10x25 galv.
K105		709101	1	Schlitten mit Befestigung	Carriage with fastening
115			1	Sechskantschraube M8x40 vz	Hexagon screw M8x40 vz
120			1	Scheibe, selbstsichernd 8,2x16,6	Washer, self-locking 8,2x16,6
125		728025	1	Motorscheibe	Motor washer
130		728072	1	Zahnriemenrad	Toothed belt wheel
135		728071	1	Motorbuchse	Motor bush
K145		709119	1	Zahnriemenrad mit Befestigung	Toothed belt wheel with fastening

BSM 400
230V/50Hz

Chassis und Saugring kpl.
Chassis and suction ring cpl. cpl.
Châssis et couronne d'aspiration cpl.



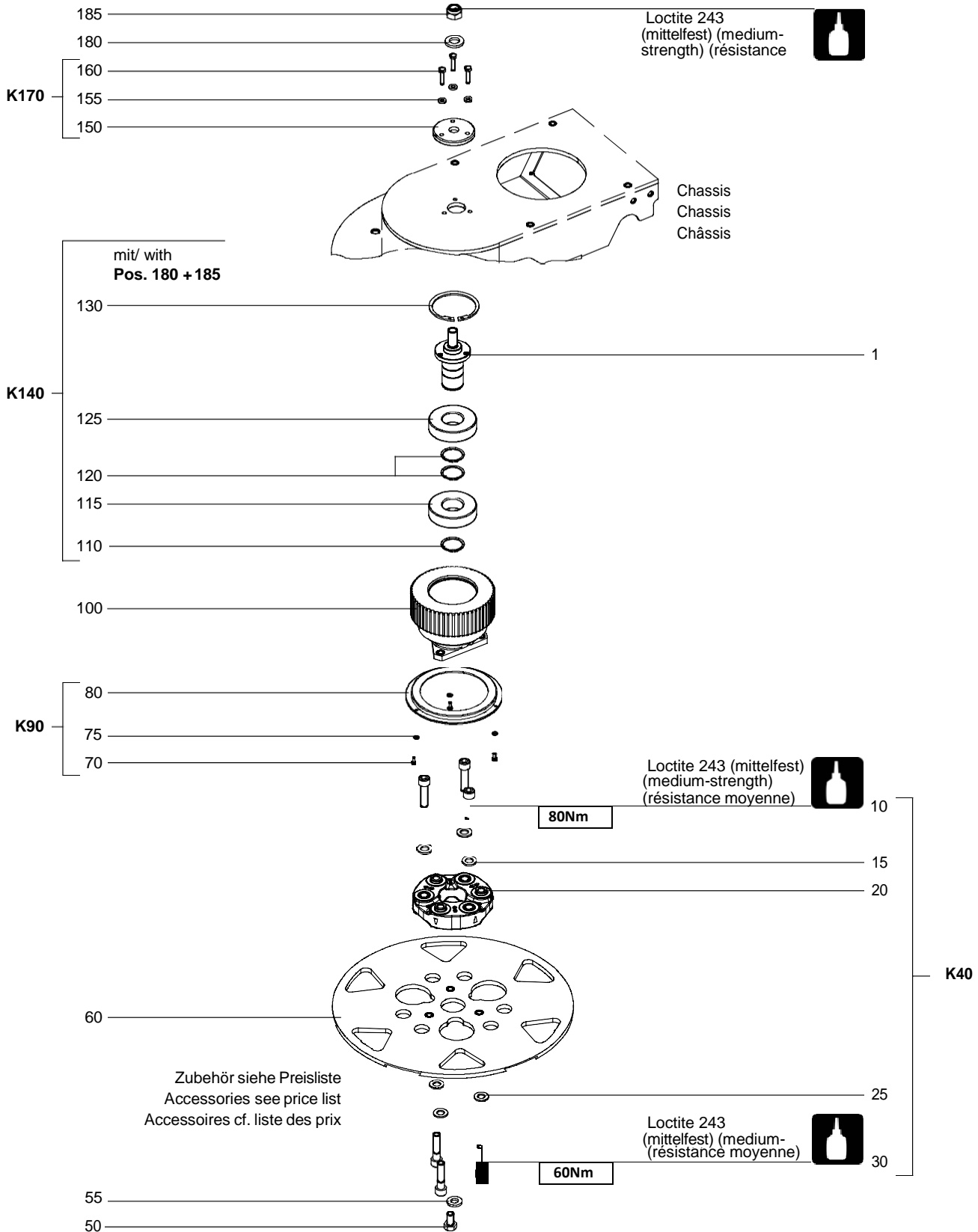
Chassis und Spritzschutz kpl.
Chassis and splash protection cpl.

BSM 400
230V/50Hz

Pos. Item	Janser-Nr. Janser No.	Best.-Nr. Ref. No.	Stck. Qty.	Bezeichnung	Description
1			4	Scheibe, selbstsichernd 4,3x9	Washer, self-locking 4,3x9
5			4	Sechskantschraube M4x10 vz	Hexagon screw M4x10 galv.
10			1	Getriebedeckel	Gear cover
K20		709398	1	Getriebedeckel mit Befestigung	Gear cover with fastening
30	112924010	728122	1	Staubdichtring	Dust seal
35		728043	3	Klettband 0,15m	Velcro Back to Back 0,15m
K45		728119	1	Saugring kpl.	Suction ring cpl.
55			1	Chassis SWT	Chassis SWT
60		728051	1	Verschlussstopfen	Closing plug
K70		709399	1	Chassis mit Stopfen	Chassis with plug
80		271600	2	Scheibe A13 vz	Washer A13 galv.
85		714044	2	Sechskantschraube M12x20 vz	Hexagon screw M12x20 galv.

BSM 400
230V/50Hz

Werkzeugaufnahme
Toll holder
Positionneur d'outil



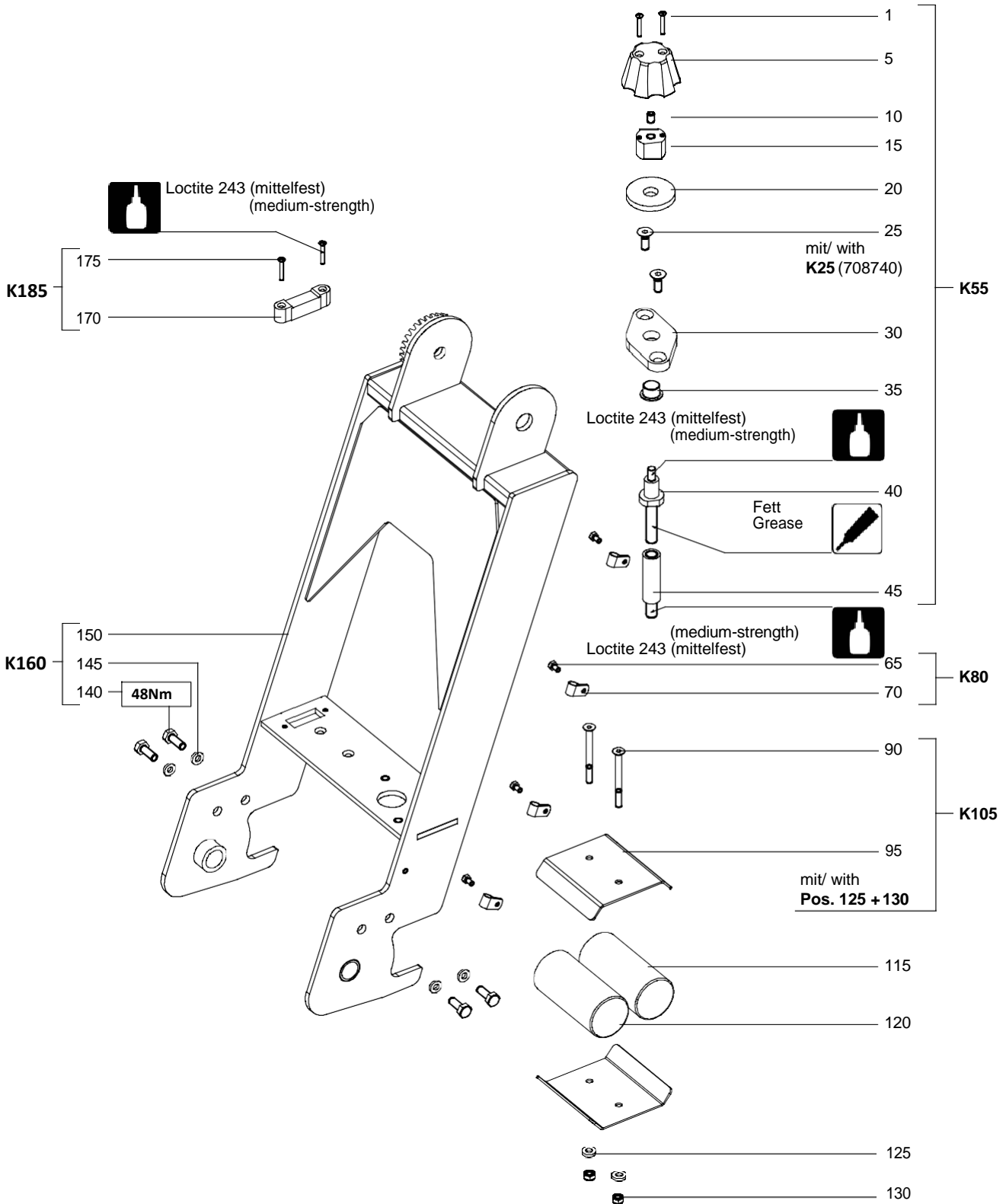
**Werkzeugaufnahme
Toll holder
Positionneur d'outil**

**B BSM 400
230V/50Hz**

Pos. Item	Best.-Nr. Ref. No.	Best.-Nr. Ref. No.	Stck. Qty.	Bezeichnung	Description
1		728090	1	Lagerbolzen	Bearing bolt
10			3	Zylinderschraube M12x45 vz	Cylinder screw M12x45 galv.
15			3	Scheibe A13 vz	Washer A13 galv.
20			1	Flexible Kupplung	Flexible coupling
25			3	Scheibe A13 vz	Washer A13 galv.
30			3	Zylinderschraube M12x50 vz	Cylinder screw M12x50 galv.
K40	112923040	709435	1	Kupplung mit Befestigung	Coupling with fastening
50		714044	1	Sechskantschraube M12x20 vz	Hexagon screw M12x20 galv.
55		703173	1	Scheibe, selbstsichernd 13x25,4	Washer, self-locking 13x25,4
60	112923050	722174	1	Werkzeugaufnahmeteller D400	Tool carrier D400
70			3	Sechskantschraube M4x10 vz	Hexagon screw M4x10 galv.
75			3	Scheibe, selbstsichernd 4,3x9	Washer, self-locking 4,3x9
80	112923070	728018	1	Bürstenring	Brush ring
K90		709250	1	Bürstenring mit Befestigung	Brush ring with fastening
100		728069	1	Zahnradlager	Gear wheel bearing
110			1	Sicherungsring	Locking ring
115			1	Kugellager	Ball bearing
120			2	Sicherungsring	Locking ring
125			1	Kugellager	Ball bearing
135			1	Sicherungsring	Locking ring
K140		709251	1	Kugellager mit Befestigung	Ball bearings with fastening
150			1	Gegenplatte	Counter plate
155			3	Scheibe, selbstsichernd 6,5x13,5	Washer, self-locking 6,5x13,5
160			3	Sechskantschraube M6x25 vz	Hexagon screw M6x25 galv.
K170		709252	1	Gegenplatte mit Befestigung	Counter plate with fastening
180			1	Scheibe, selbstsichernd 16x30,7	Washer, self-locking 16x30,7
185			1	Sechskantmutter selbsts. M16 vz	Hexagon nut M16 galv.

BSM 400
230V/50Hz

Chassis
Chassis



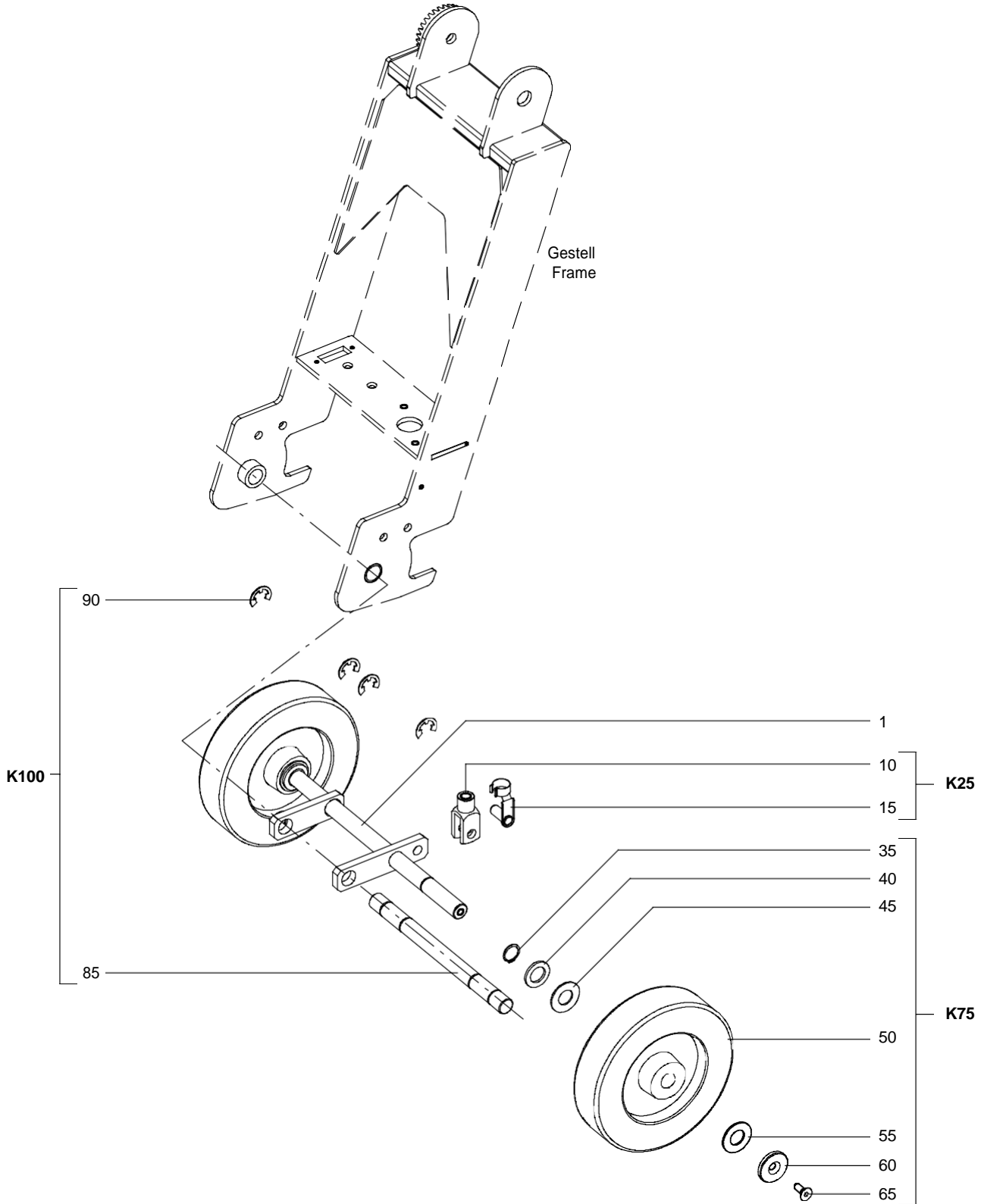
**Chassis
Chassis**

**BSM 400
230V/50Hz**

Pos. Item	Best.-Nr. Ref. No.	Best.-Nr. Ref. No.	Stck. Qty.	Bezeichnung	Description
1			2	Linsensenkschraube M4x25 A2	Round. countersunk screw M4x25 A2
5			1	Drehgriff	Twist grip
10			1	Gewindestift M8x10 45H vz	Threaded pin M8x10 45H galv.
15			1	Mitnehmer	Carrier
20		713445	1	Filzring	Felt ring
25			2	Senkkopfschraube M8x20 vz	Countersunk screw M8x20 galv.
30			1	Flanschplatte	Flange plate
35			1	Bundbuchse	Flange bushing
40			1	Gewindewelle	Threaded bolt
45			1	Gewindebuchse	Threaded bush
K55	112923055	709107	1	Höhenverstellungsschraube kpl.	Height adjusting screw cpl.
65			4	Sechskantschraube M5x8 vz	Hexagon screw M5x8 galv.
70			4	Befestigungsschelle	Clamp
K80		709253	1	Befestigungsschellen mit Schrauben	Clamps with screws
90			2	Senkschraube M6x65 vz	Countersunk M6x65 galv.
95			2	Kondensatorgehäuse	Capacitor casing
K105		728077	1	Kondensatorgehäuse kpl.	Capacitors casing cpl.
115		713492	1	Betriebskondensator 40µF 450V	Operating capacitor 40µF 450V
120		713491		Anlaufkondensator 140µF 280V	Starting capacitor 140µF 280V
125			2	Scheibe, selbstsichernd 6,5x13,5	Washer, self-locking 6,5x13,5
130			2	Sechskantmutter M6 vz	Hexagon nut M6 galv.
140			4	Sechskantschraube M10x25 vz	Hexagon screw M10x25 galv.
145			4	Scheibe, selbstsichernd 10,3x21	Washer self-locking 10,3x21
150			1	Gestell	Frame
K160		709400	1	Gestell mit Befestigung	Frame with fastening
170			1	Libelle mit Halter	Water level with fastener
175			2	Linsensenkschraube M4x25 A2	Round. countersunk screw M4x25 A2
K185		708737	1	Libelle mit Befestigung	Water level with fastening

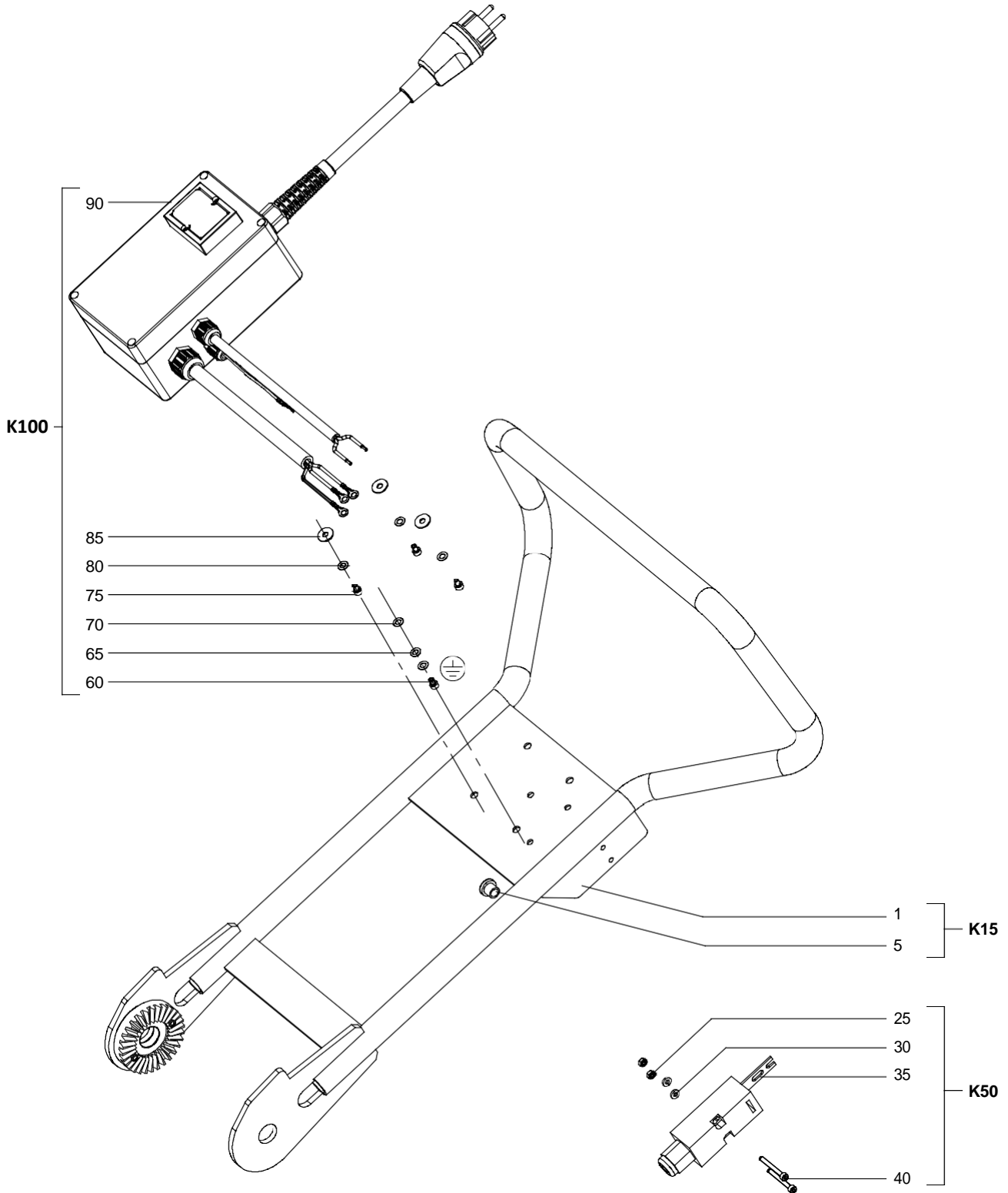
BSM 400
230V/50Hz

Fahrwerk
Carriage



BSM 400
230V/50Hz

Führungsbügel
Handle

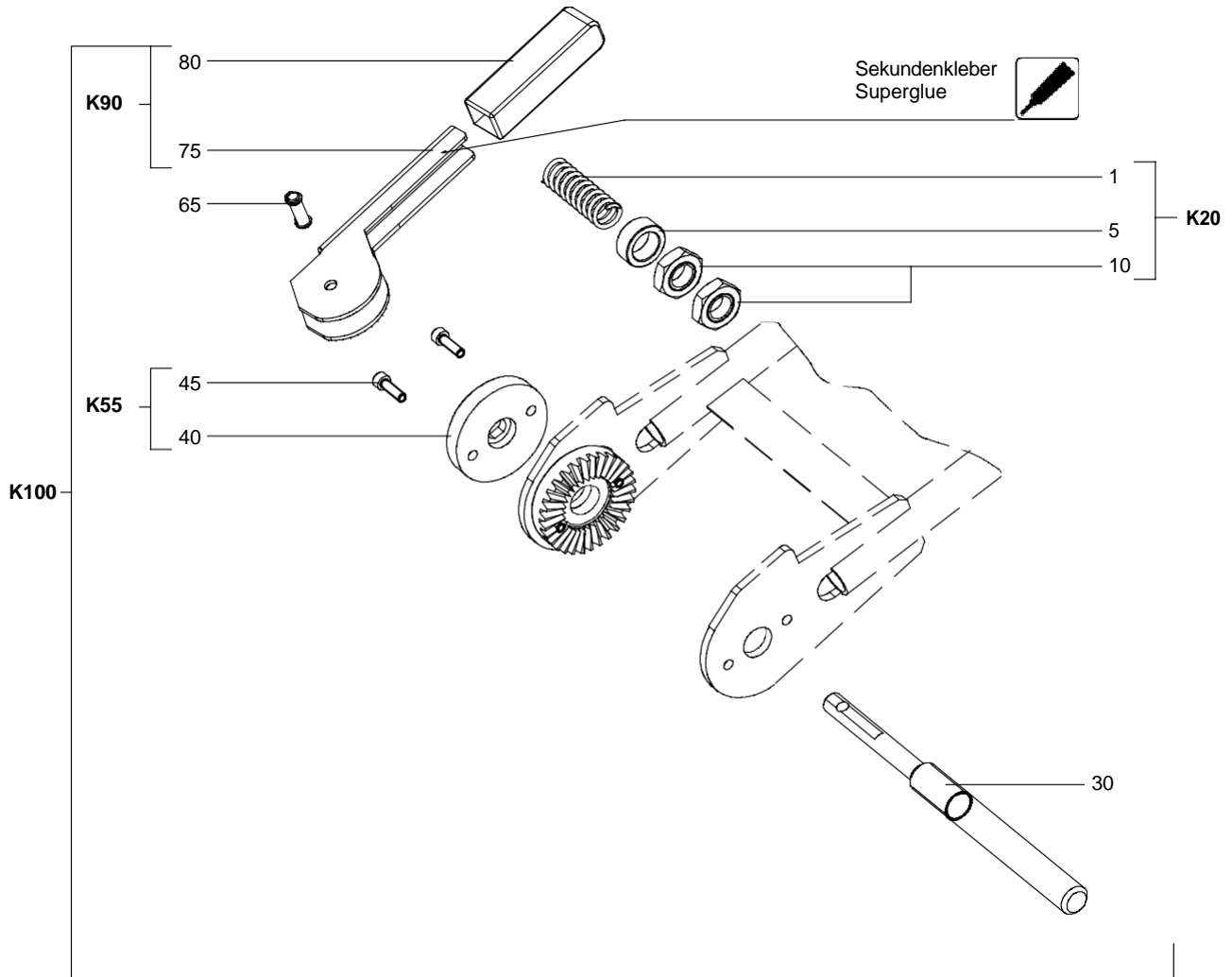


**Führungsbügel
Handle**
**BSM 400
230V/50Hz**

Pos. Item	Best.-Nr. Ref. No.	Best.-Nr. Ref. No.	Stck. Qty.	Bezeichnung	Description
1			1	Führungsbügel SWT	Handle SWT
5			1	Kabeltülle D10	Cable sleeve D10
K15		709401	1	Führungsbügel mit Kabeltülle	Handle with cable sleeve
25			2	Sechskantmutter M4 AU vz	Hexagon nut M4 AU galv.
30			2	Scheibe, selbstsichernd 4,3x9	Washer, self-locking 4,3x9
35		717271	1	Betätiger mit Seil	Actuator with cord
40			2	Zylinderschraube M4x35 vz	Cylinder screw M4x35 galv.
K50		709303	1	Positionsschalter mit Befestigung	Limit switch with fastening
60			1	Zylinderschraube M5x10 vz	Cylinder screw M5x10 galv.
65			1	Scheibe B 5,3 CuZn vernickelt	Washer B 5,3 CuZn nickel-plated
70			2	Fächerscheibe A 5,3 vz	Locking washer A5,3 galv.
75			3	Zylinderschraube M5x10 vz	Cylinder screw M5x10 galv.
80			3	Fächerscheibe A 5,3 vz	Locking washer A5,3 galv.
85			3	Scheibe 5,3 vz	Washer 5,3 galv.
90			1	EIN-AUS-Schalter	On-off switch
K100		709304	1	EIN-AUS-Schalter mit Befestigung	On-off switch with fastening

BSM 400
230V/50Hz

Führungsbügel - Exzenterhebel kpl.
Handle - Eccentric lever cpl.



Führungsbügel - Exzenterhebel
Handle - Eccentric lever

BSM 400
230V/50Hz

Pos. Item	Janser-Nr. Janser No.	Best.-Nr. Ref. No.	Stck. Qty.	Bezeichnung	Description
1			1	Druckfeder	Pressure spring
5			1	Distanzring	Spacer
10			2	Sechskantmutter M20-17H vz	Hexagon screw M20-17H galv.
K20		709306	1	Druckfeder mit Befestigung	Pressure spring with fastening
30		728030	1	Lagerbolzen	Bearing bolt
40			1	Druckplatte	Pressure plate
45			2	Zylinderschraube M6x20 vz	Cylinder screw M6x20 galv.
K55		709307	1	Druckplatte mit Befestigung	Pressure plate with fastening
65		728060	1	Achsbolzen	Axle bolt
75			1	Exzenterhebel	Eccentric lever
80			1	Tauchkappe	Protection cap
K90		709116	1	Exzenterhebel mit Tauchkappe	Eccentric lever with protection cap
K100		728046	1	Exzenterhebel kpl.	Eccentric lever cpl.

BSM 400 230V/50Hz

Schaltplan Wiring diagram

