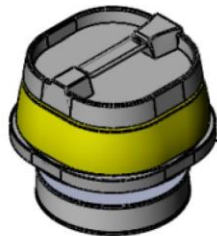


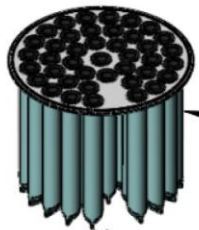
A – Baugruppen *Components*



B – Motorkopf
B- Motor head



C – Adapterring
C- Adapter ring



Kanalfilter
Channel filter



D-Kanalfilterring
D-Filter ring



Dichtring
Gasket



E-Tangentialeinlauf
E- Tangential inlet



Dichtring
Gasket



F-Kegelauslass
F- Conical outlet

Schleifstaubsauger JANVAC 3800

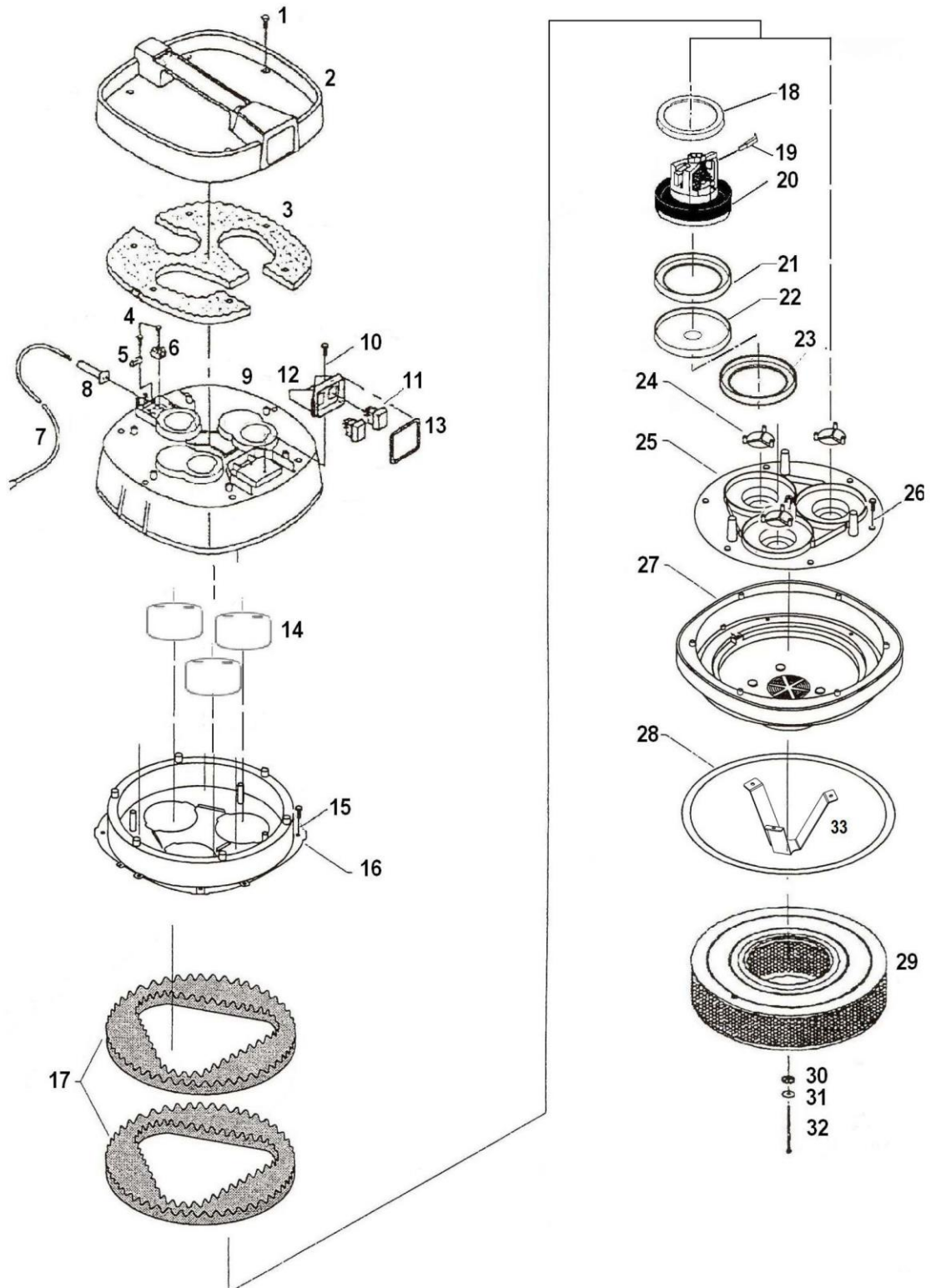
Maschinen, Geräte, Fachwerkzeuge für
Raumausstatter, Fußbodenleger und
den Fußbodenbelagshandel

Artikelnr.: 115 097 700

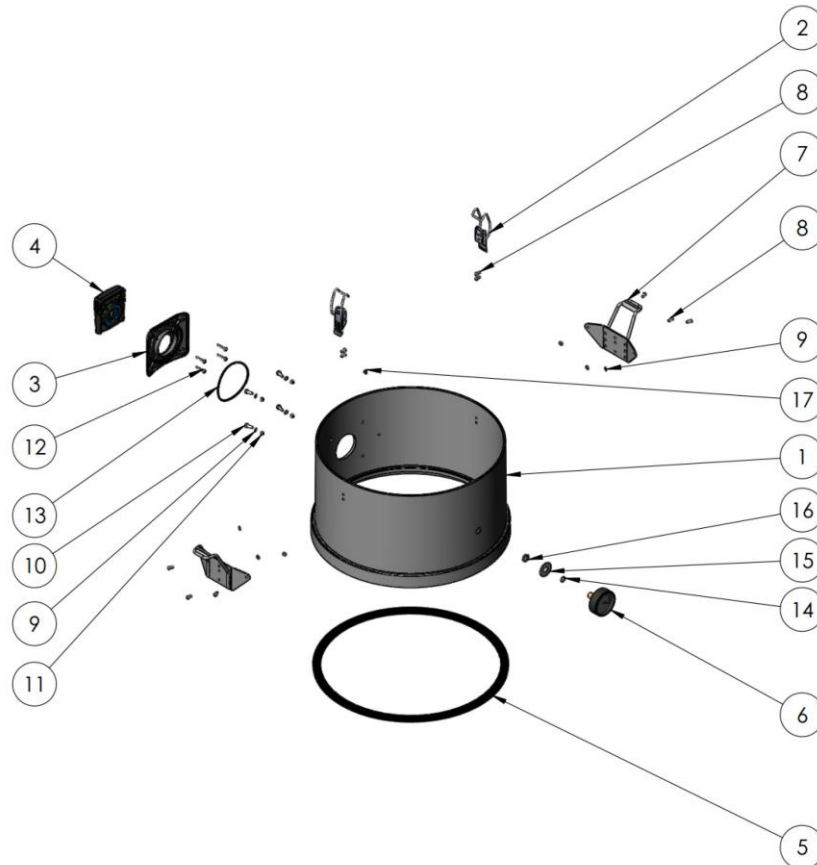
Seite 2 von 15 / März 2017

20.05.2021/sai

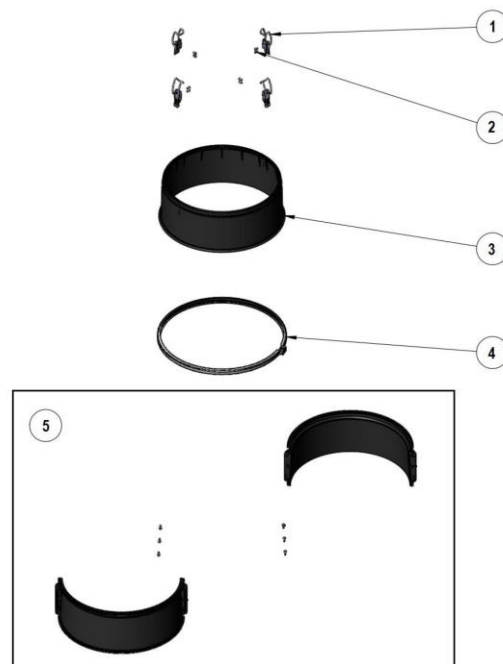
B – Motorkopf Motor head



C - Adapterring Adapter ring



D – Kanalfilterring Filter ring




Schleifstaubsauger JANVAC 3800

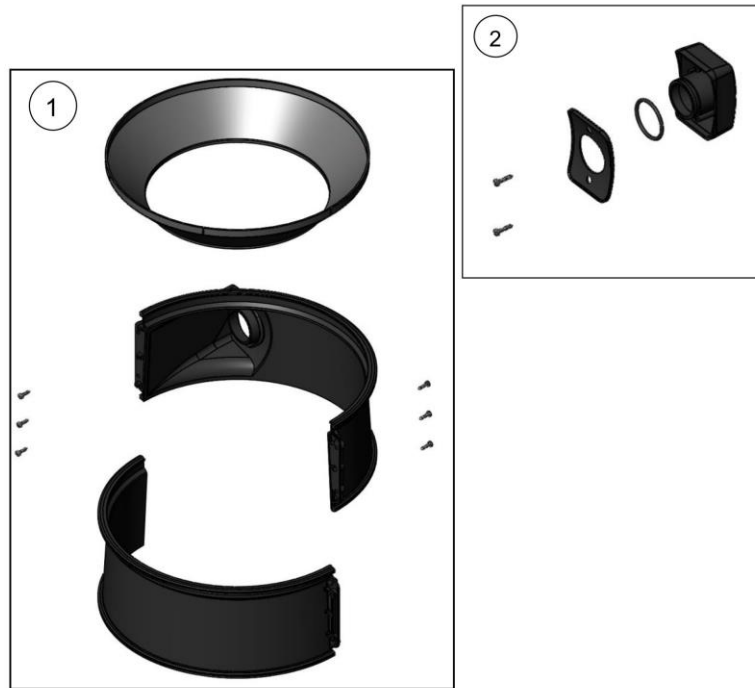
Maschinen, Geräte, Fachwerkzeuge für
Raumausstatter, Fußbodenleger und
den Fußbodenbelagshandel

Artikelnr.: 115 097 700

Seite 4 von 15 / März 2017

 20.05.2021/sai

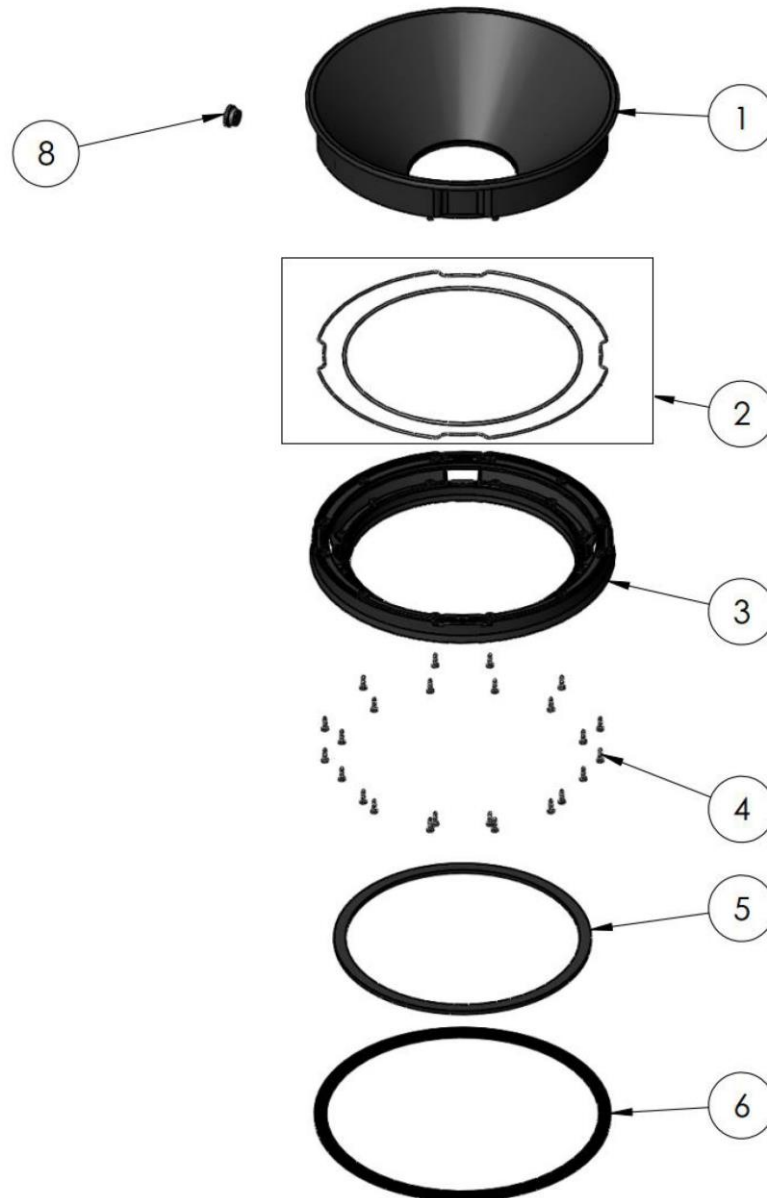
E- Tangentialeinlauf mit Behälterkupplung *Tangential inlet with coupling*



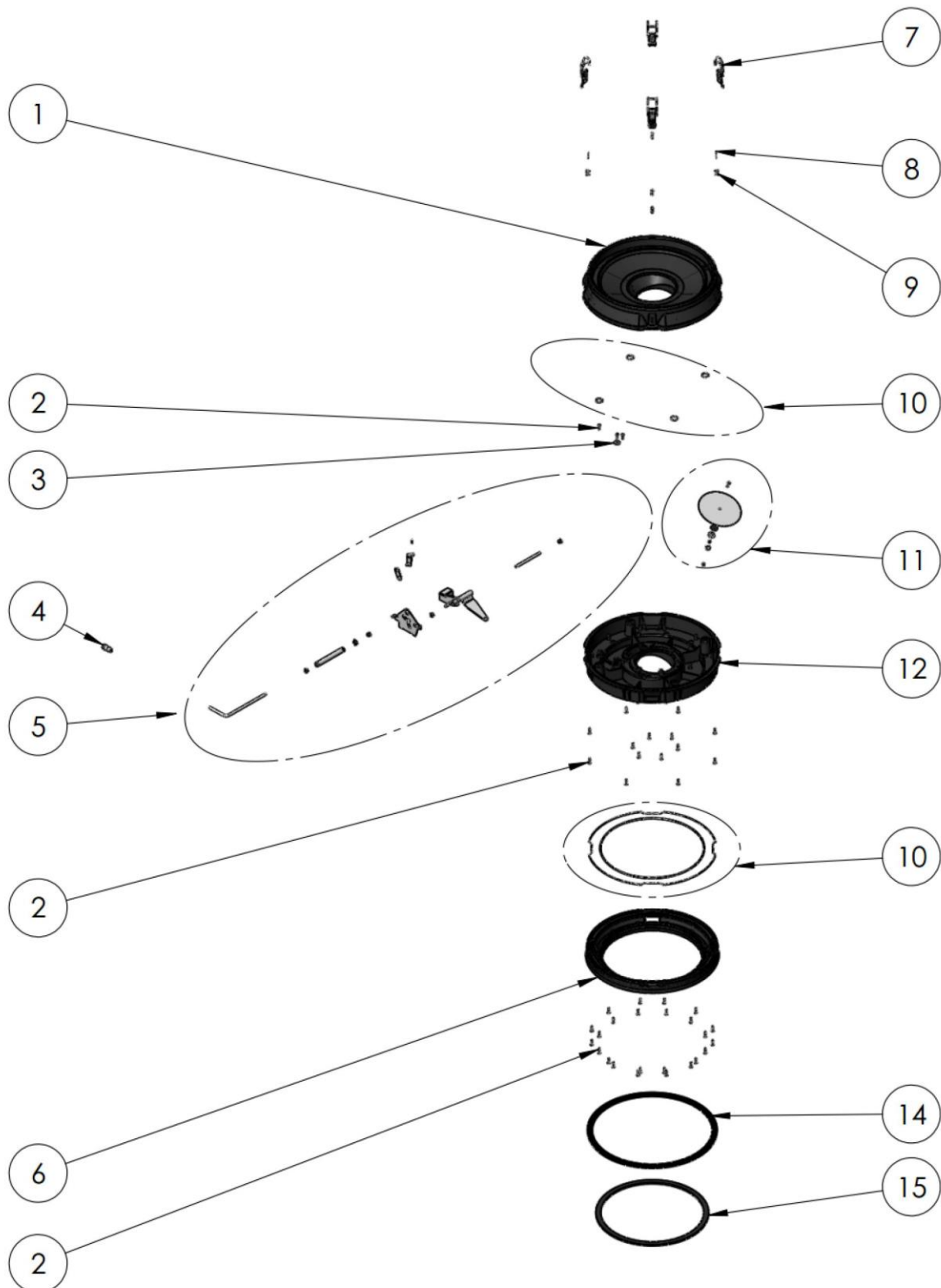
Ab Baujahr 13/2017



F – Kegelauslass *Conical outlet*



G – Klappenventil *Flap valve*



Schleifstaubsauger JANVAC 3800

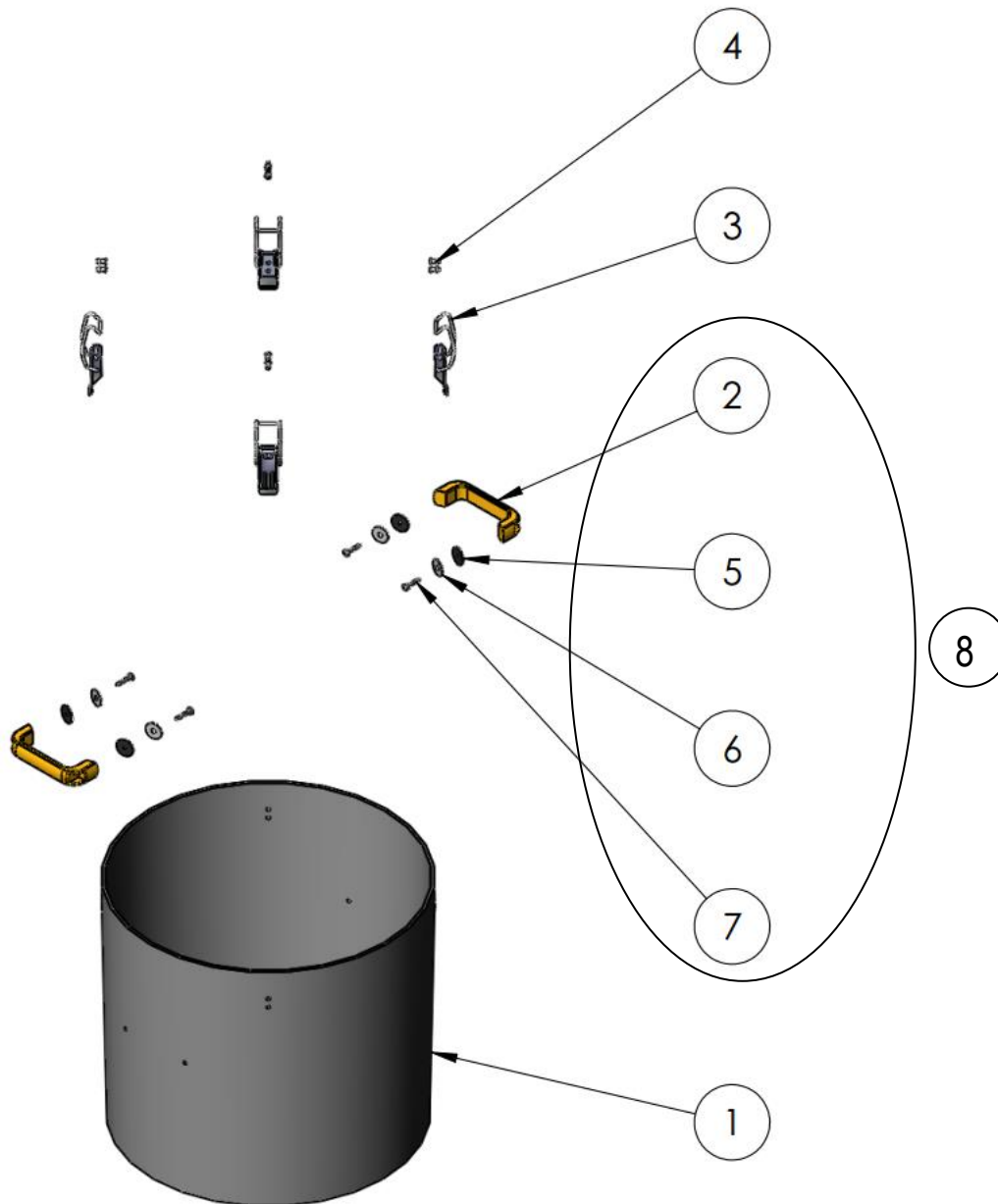
Maschinen, Geräte, Fachwerkzeuge für
Raumausstatter, Fußbodenleger und
den Fußbodenbelagshandel

Artikelnr.: 115 097 700

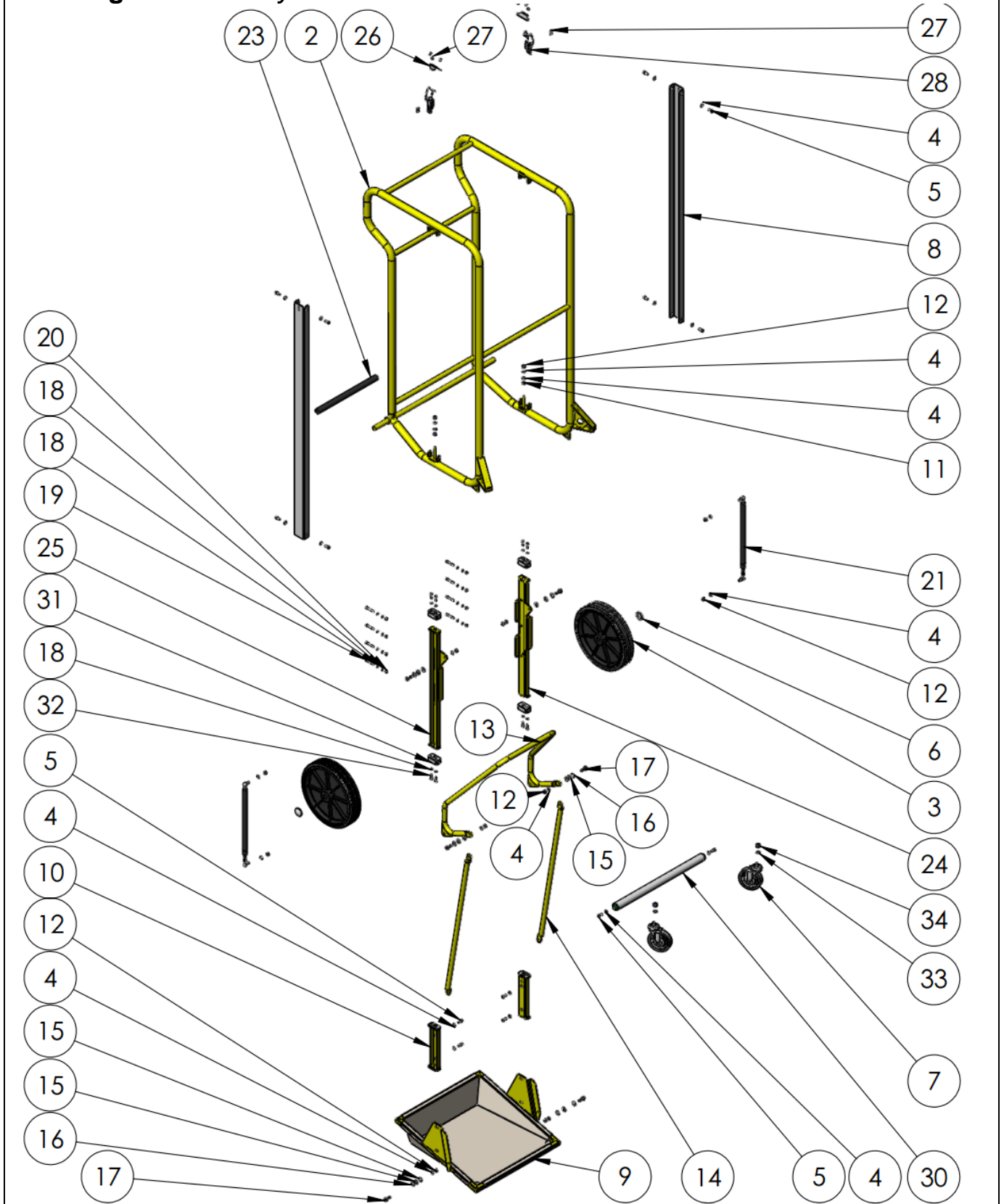
Seite 7 von 15 / März 2017

PDF 20.05.2021/sai

H – Behälter 40 L *Container 40 L*



I – Fahrgestell *Trolley*




Schleifstaubsauger JANVAC 3800

Maschinen, Geräte, Fachwerkzeuge für
Raumausstatter, Fußbodenleger und
den Fußbodenbelagshandel

Artikelnr.: 115 097 700

Seite 9 von 15 / März 2017

 20.05.2021/sai


Pos.	Benennung1	Description	Hersteller-ID	Artikelnr
A- Baugruppen		<i>Components</i>		
B-	Motokopf			
C-	Adapterring			
	Kanalfilter		84.67.1098	115094098
D-	Kanalfilterring			
	Dichtring	Gasket	81.97.0093	
E-	Tangentialeinlauf mit Behälterkupplung			
	Dichtring	Gasket	81.97.0093	
F-	Kegelauslass			
G-	Klappenventil			
H-	Behälter 40 L			
I-	Fahrgestell			
B- Motorkopf		<i>Motor head</i>		
B-01	Plastite Schraube 5 x 22mm	Plastite screw 5 x22mm	81.97.1510	115095151
B-02	Deckel	Top cover	81.89.3840	115097384
B-03	Schaum-Geräuschdämpfer	Noise reduction foam	81.93.4030	
B-04	Plastite Schraube 2,9x19	Plastite screw 2,9x19mm	81.97.0030	115095703
B-05	Zugentlastung	Bracket	81.75.0060	115095111
B-06	Lüsterklemme	Supply terminal	81.75.0041	
B-07	Kabel mit Stecker Export	Cable with plug Export	81.75.0310	115095425
B-08	Kabeldurchführung	Line entrance	81.75.0080	115095080
B-09	Motor Oberteil	Motor top part	81.89.399A	115094399
B-10	Plastite Schraube 5x16mm	Plastite screw 5x16mm	81.97.0140	115095214
B-11	Schalter	Switch	81.75.0110	115095414
B-12	Gehäuse	Housing	81.89.3760	115095376
B-13	Dichtung	Gasket	81.95.3770	115094377
B-14	Schalldämpferkappe	Noise reduction cap	81.89.0175	
B-15	Schraube	Screw	81.97.0140	115095214
B-16	Luftleitplatte	Air baffle	81.89.4000	115094400
B-17	Schalldämpfungsschaum	Sound-absorbing foam	81.93.4060	115094406
B-18	Motordichtung	Motor gasket	81.95.0200	115095664
B-19	Motorkohl	Motor coal	81.73.176B	115095665
B-20	Motor A169	Motor A169	84.72.0015	
B-21	Motordichtung	Motor gasket	81.95.0013	115095661
B-22	Motorboden	Motor bottom	81.73.0004	115095662
B-23	Motordichtung	Motor gasket	81.95.0610	115095061
B-24	Ventil	Valve	81.89.1540	115094160
B-25	Motorplatte	Motor plate	81.89.4010	115094401
B-26	Plastite Schraube 5x16mm	Plastite screw 5x16mm	81.97.0140	115095214
B-27	Motorkopf Unterteil	Motor top lower part	81.89.387A	115094387
B-28	Behälterdichtung	Container gasket	81.95.1130	115095113
B-29	HEPA-Filter	HEPA-filter	84.67.5007	115097005

Schleifstaubsauger JANVAC 3800

Maschinen, Geräte, Fachwerkzeuge für
Raumausstatter, Fußbodenleger und
den Fußbodenbelagshandel

Artikelnr.: 115 097 700

Seite 10 von 15 / März 2017

 20.05.2021/sai

Pos.	Benennung1	Description	Hersteller-ID	Artikelnr
B-30	Scheibe Gummi	Rubber washer	81.97.099A	
B-31	Schraube M6x16mm	Screw M6x16mm	83.97.5214	
B-32	Anker für HEPA-Filter	Anchor for HEPA-filter	81.97.0102	

C- Adapterring		<i>Adapter ring</i>		
C-01	Adapterring mit Erdung und Verschlüsse	Adapter ring with grounding and locks	85.68.0035	115097770
C-02	Klammer	Latch	81.91.342A	115095022
C-03	Unterlage für Schockventil	Support for shock valve	81.95.0008	
C-04	Schockventil (ohne print)	Shock valve (no print)	83.89.492C	115095036
C-05	Ölbeständige Dichtung	Oil resistant seal	81.95.1130	115095113
C-06	Manometer	Manometer	80.31.0069	115095012
C-07	Transportverschluss	Transportation lock	81.91.1183	
C-08	Pop-Niet, 4,8 x 14,5 mm	Pop rivet 4.8x14.5 mm	81.97.0430	
C-09	Rostfrei Scheibe	Washer inox.	81.97.0772	115095078
C-10	Schraube M5	M5 screw	83.97.4480	
C-11	M5 selbstsichernde Mutter	M5 self-locking nut, inox.	83.97.024B	
C-12	Plastite Schraube 4,2x24mm	Plastite screw 4.2x24 mm	81.97.1530	115095402
C-13	O-Ring NB 70 90x3,00mm	O-ring NB 70 90x3.00mm	83.95.0003	
C-14	O-Ring NB 70 9,50x2,50mm	O-Ring NB 70 9,50x2,50mm	83.95.5111	115097702
C-15	Scheibe	Washer	85.99.3180	
C-16	Gegenmutter	Lochnut	83.97.3170	

D- Kanalfilterring		<i>Filter ring</i>		
D-01	Klammer	Latch	81.91.342A	115095022
D-02	Pop-Niet 4,8 x 14,5 mm	Pop rivet 4.8 x 14.5 mm	81.97.0430	
D-03	Kanalfilterring	Multi-tube filter ring	81.89.0062	
D-04	Schelle SB-2 / 450 mm	Clamp SB-1 / 450 mm	81.97.0093	
D-05	Niedriger Kanalfilterring (komplet)	Lower tube filter ring (complete)	81.89.0079	

E- Tangentialeinlauf mit Behälterkupplung		<i>Tangential inlet with container coupling</i>		
E-01	Tangentialeinlauf komplet	Tangential inlet complete	81.89.0078	115097780
E-02	Behälterkupplung komplet	Container coupling complete	81.81.3803	
	Bajonettkupplung ab 13/2017			
E-02A	Gummidichtung	Rubber sealing	81.95.0039	115097761
E-02B	Gehäuse für Bajonettkupplung	Housing for bayonet coupling	81.56.3840	115097762
E-02C	Bajonett-Kupplung 50 mm	Bayonet coupling 50 mm	81.56.3850	115097763
E-02D	Verschlussstopfen mit 3 Kabelbindern	Locking plugs with 3 cable ties	81.89.3802	115097764


F- Kegelauslass		<i>Conical outlet</i>		
F-01	Kegelteil	Cone part	81.89.0064	
F-02	Dichtungssatz, Zellkautschuk	Set of seals, cellular rubber	83.96.0035	
F-03	Packungsring	Packing ring	81.89.0063	
F-04	Plastite schraube 5 x 16 mm	Plastite screw 5 x 16 mm	81.97.0140	115095214

Schleifstaubsauger JANVAC 3800

Maschinen, Geräte, Fachwerkzeuge für
Raumausstatter, Fußbodenleger und
den Fußbodenbelagshandel

Artikelnr.: 115 097 700

Seite 11 von 15 / März 2017

 20.05.2021/sai

Pos.	Benennung1	Description	Hersteller-ID	Artikelnr
F-05	Gummidichtung	Rubber seal	81.95.0032	
F-06	Gummidichtung	Rubber seal	81.95.0031	
F-08	Kunststoffstopfen mit Dichtung	Plastic stopper with gasket	83.96.0056	

G- Klappenventil		<i>Flat valve</i>		
G-01	Klappenventil Oberteil	Flap valve upper	81.89.0061	
G-02	Plastite schraube 5 x 16 mm	Plastite screw 5 x 16 mm	81.97.0140	115095214
G-03	Scheibe 6 x 24 x 2 mm	Washer 6 x 24 x 2 mm	81.97.1001	
G-04	Griff Schwartz	Black cap	81.91.2805	
G-05	Klappenventilvorrichtung, Satz	Flap valve mechanism, set	83.85.2819	
G-06	Packungsring	Packing ring	81.89.0063	
G-07	Behälterklammer	Container latch	81.91.342A	115095022
G-08	Scheibe Ø5/10 mm	Washer Ø5/10 mm	81.97.0772	115095078
G-09	Pop-Niet 4,8 x 14,5 mm	Pop rivet 4.8 x 14.5 mm	81.97.0430	
G-10	Dichtungssatz, Zellkautschuk	Set of seals, cellular rubber	83.96.0035	
G-11	Plattensatz für Klappenventil	Set of plates for flap valve	83.85.2820	115097703
G-12	Klappenventil Unterteil	Flap valve, lower	81.89.0060	
G-14	Gummidichtung	Rubber seal	81.95.0031	
G-15	Gummidichtung	Rubber seal	81.95.0032	

H- Behälter 40 L		<i>Container 40 L</i>		
H-01	Kunststoffbehälter (gesamt)	Plastic container (total)	(81.77.3982)	115097740
H-02	Gelber Handgriff	Yellow handle	81.91.098A	115095098
H-03	Behälterklammer	Container Latch	81.91.342A	115095022
H-04	Pop niet 4,8 x 14,5 mm	Pop rivet 4,8 x 14,5 mm	81.97.0430	
H-05	Dichtung	Gasket	81.97.099A	
H-06	Scheibe	Washer	81.97.1000	115095025
H-07	Plastite schraube 5 x 22 mm	Plastite screw 5 x 22 mm	81.97.1510	115095151
H-08	Handgriffsatz	Handle set	81.91.0982	


I- Fahrgestell		<i>Trolley</i>		
2	Rahmengestell	Trolley frame	83.85.2800	
3	Rad Ø300 mm	Wheel Ø300 mm	81.87.0007	
4	Scheibe M8	Washer M8	83.97.4440	115096444
5	Bolzen	Bolt	83.97.5163	
6	Starlock	Starlock	81.85.5080	
7	Schwenkrad Ø100	Swirvel wheel Ø100	81.87.0008	
8	Führungsschienen	Guide rails	83.85.2801	
9	Bodenwanne (komplett)	Bottom tray (complete)	83.85.2818	
10	Aufhängung für Bodenwanne	Suspension for bottom tray	83.85.2804	
10a	Obere Stützplatte für Aufh.	Upper support for suspension	83.91.1205	
10b	Untere Stützplatte für Aufh.	Lower support for suspension	83.91.1160	
11	M8 Mutter	M8 nut		
12	M8 selbstsichernde Mutter	M8 self-locking nut	83.97.5193	

Schleifstaubsauger JANVAC 3800

Maschinen, Geräte, Fachwerkzeuge für
Raumausstatter, Fußbodenleger und
den Fußbodenbelagshandel

Artikelnr.: 115 097 700

Seite 12 von 15 / März 2017


 20.05.2021/sai

Pos.	Benennung1	Description	Hersteller-ID	Artikelnr
13	Hebebügel	Lifting bar	83.85.2806	
14	Druckstange	Pressure rod	83.85.2807	
15	Nylonscheibe D20xd10x1,5mm	Nylon washer D20xd10x1.5mm	81.97.1187	
16	Metallscheibe D20xd10x2mm	Metal washer D20xd10x2mm	81.97.1188	
17	Passbolzen M8 – 10x10	Pass bolt M8 – 10x10	81.971185	
18	M6 Scheibe	M6 washer		
19	M6 Unbrako	M6 Unbrako		
20	M6 selbstsichernde Mutter	M6 self-locking nut		
21	Gasfeder	Gas spring	83.85.4471	
23	Kunststoffschiene	Bumper	83.89.4500	
24	Gleitschiene links	Slide rail left	83.85.2802	
25	Gleitschiene rechts	Slide rail right	83.85.2803	
26	Schliesswinkel / Verschluss	Locking angle / transp. lock	81.91.1184	
27	Pop-Niet 4,8 x 14,5 mm	Pop rivet 4.8 x 14.5 mm	81.97.0430	
28	Behälterklammer	Container latch	81.91.342A	115095022
30	Rolle mit Lagern	Roller with bearings	83.91.1163	
31	Führungsblock	Guide block	81.89.0039	
32	Distanzbolzen	M6x20 distance bolt	83.85.2808	
33	M10 Federscheibe	M10 lock washer	83.97.0019	
34	M10 Gegenmutter	M10 self-locking nut	83.97.5178	115095063

Schleifstaubsauger JANVAC 3800

Artikelnr.: 115 097 700

Seite 13 von 15 / März 2017

 20.05.2021/sai

STANDARDZUBEHÖR bis Baujahr 12/2017




1.	Saugrohr gebogen	Suction tube curved	115 097 351
2.	Saugschlauch d 50 mm, 5 m für Janvac 3800 bis Baujahr 12/2017 komplett mit: - Behälterstutzen 50 mm (Schlauch/Kessel) - Zubehörstutzen 50 mm (Schlauch/Saugrohr)	Suction hose d 50 mm, 5 m for JANVAC 3800 effective till 12/2017 complete with: - Barrel connector 50 mm - Accessory connector 50 mm	115 097 003
2.1	Behälterstutzen 50 mm (Schlauch/Kessel)	Barrel connector 50 mm	115 097 008
2.2	Zubehörstutzen 50 mm (Schlauch/Saugrohr)	Accessory connector 50 mm	115 097 009
2.3	Saugschlauch d 50 mm, 5 m ohne Anschlußstücke	Suction hose d 50 mm, 5 m without connector	115 097 014
2.3a	Saugschlauch d 50 mm antistatisch, Meterware	Suction Hose antistatic Ø 50 mm	115 097 013
3.	Runde Bürste	Round brush	115 097 007
4.	Fugendüse	Joint nozzle	115 097 002
5.	Kunststoff-Adapter für runde Bürste	Plastic adapter for round brush	115 097 004
6.	Bodendüse mit Bürste und Rollen	Rolling floor nozzle	115 097 006
7.	Verlängerungsrohr 0,25 m	Extension tube 0,25 m	115 097 350

Schleifstaubsauger JANVAC 3800

Maschinen, Geräte, Fachwerkzeuge für
Raumausstatter, Fußbodenleger und
den Fußbodenbelagshandel

Artikelnr.: 115 097 700

Seite 14 von 15 / März 2017

 20.05.2021/sai

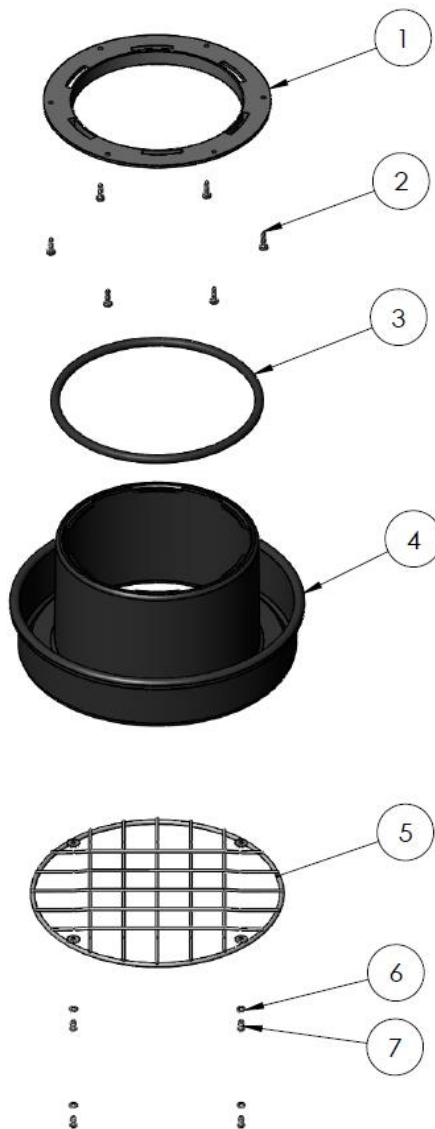
STANDARDZUBEHÖR ab Baujahr 13/2017



1.	Saugrohr gebogen	Suction tube curved	115 097 351
2.	Saugschlauch d 50 mm, 5 m für Janvac 3800 ab Baujahr 13/2017 komplett mit: - Bajonettkupplung (Schlauch/Kessel) - Zubehörstutzen 50 mm (Schlauch/Saugrohr)	Suction hose d 50 mm, 5 m for JANVAC 3800 effective from 13/2017 complete with: - Bayonet coupling - Accessory connector 50 mm	115 097 760
2.1	Bajonettkupplung (Schlauch/Kessel) ab BJ 13/2017	Bayonet coupling effective from 13/2017	115 097 763
2.2	Zubehörstutzen 50 mm (Schlauch/Saugrohr)	Accessory connector 50 mm	115 097 009
2.3	Saugschlauch d 50 mm, 5 m ohne Anschlußstücke	Suction hose d 50 mm, 5 m without connector	115 097 014
2.3a	Saugschlauch d 50mm antistatisch (Meterware)	Suction Hose antistatic Ø 50 mm	115 097 013
3.	Runde Bürste	Round brush	115 097 007
4.	Fugendüse	Joint nozzle	115 097 002
5.	Kunststoff-Adapter für runde Bürste	Plastic adapter for round brush	115 097 004
6.	Bodendüse mit Bürste und Rollen	Rolling floor nozzle	115 097 006
7.	Verlängerungsrohr 0,25 m	Extension tube 0,25 m	115 097 350

SONDERZUBEHÖR Spare Accessories

L- Longopac-Dispenser



Pos.	Benennung ¹	Description	Hersteller-ID	Artikelnr
L-01	Flansch	Flange	81.89.0066	
L-02	Plastite Schraube 5x16	Plastite screw 5x16	81.97.0140	115095214
L-03	Gummiring	Rubberring	81.95.0020	
L-04	Dispenser	Dispenser	81.89.0065	
L-05	Drahtgitter	Wire grid	85.69.0017	
L-06	Top-Niet 4,8 x 14,5mm	Pop rivet 4,8 x 14,5 mm	81.97.0430	
L-07	Scheibe Ø5/15	Washer Ø5/15	81.97.0771	115095077