
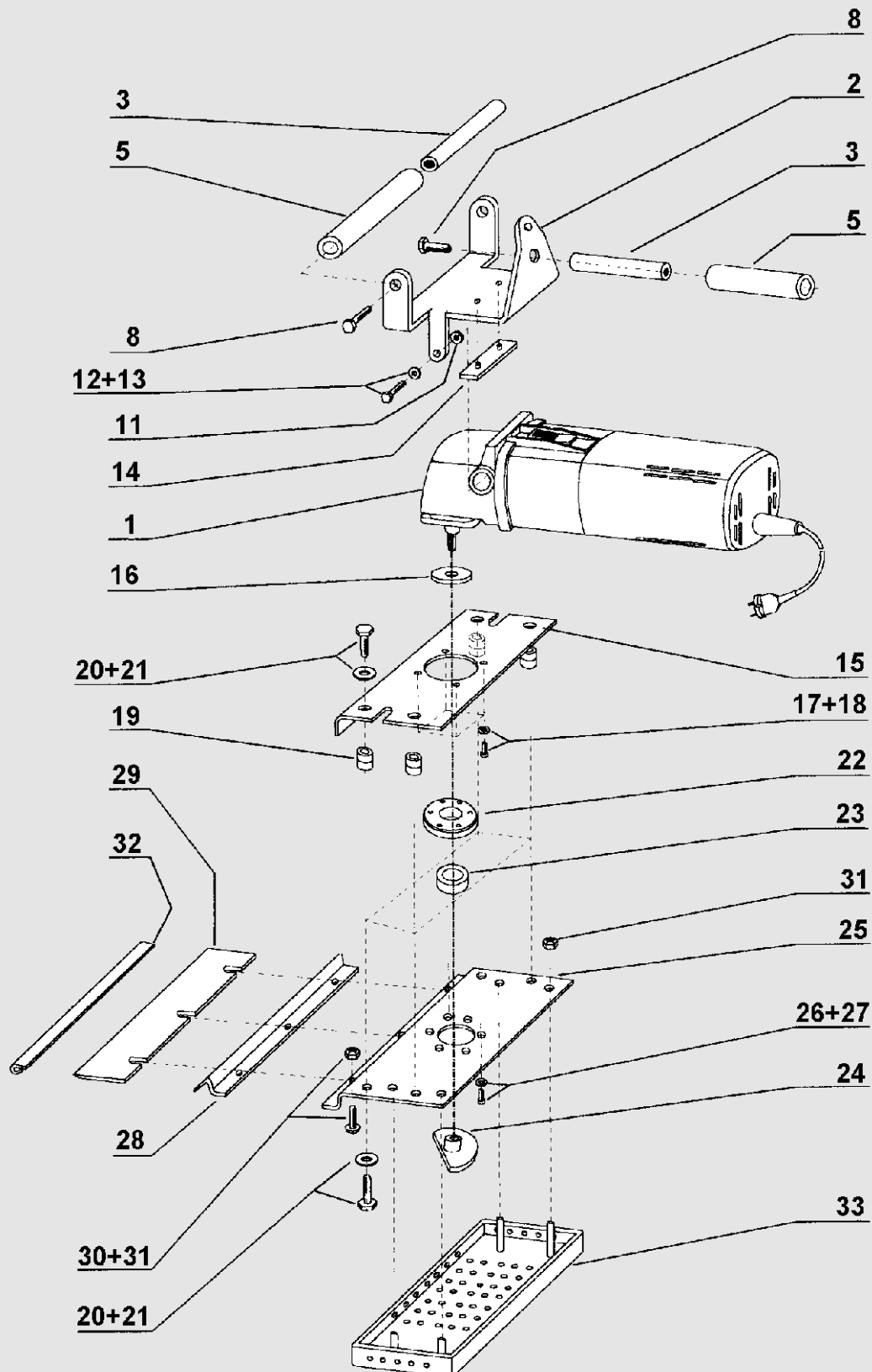


Compact Stripper

Artikelnr.: 111 112 000

Seite 1 von 4 / ab BAUJAHR 2016-12

 22.10.2019/sai




Compact Stripper

Maschinen, Geräte, Fachwerkzeuge für
Raumausstatter, Fußbodenleger und
den Fußbodenbelagshandel

Artikelnr.: 111 112 000

Seite 2 von 4 / ab BAUJAHR 2016-12

 22.10.2019/sai

| Pos | Benennung1 | Description | No | Janser-Ref |
|------|--------------------------------------|---|------|-------------|
| 0010 | Winkelschleifer SM 1106 ohne Zubehör | Angle grinder SM 1106 without accessories | 1,00 | 111 112 100 |
| 0020 | Haltegriff | Working handle | 1,00 | 111 112 021 |
| 0030 | Haltegriffrohr-Plastik | Plastic pipe of the handle | 2,00 | 111 112 024 |
| 0050 | Schaumstoffgriff-schwarz | Foam-grip, black | 2,00 | 237 101 020 |
| 0080 | Schraube M10x25 | Hexagon-head screw M10*25 | 3,00 | 004 510 025 |
| 0110 | Distanzscheibe für Handgriff | Space disc for handle | 2,00 | 111 112 001 |
| 0120 | Federscheibe A8 | Spring washer A 8 | 2,00 | 016 800 081 |
| 0130 | Schraube M8x20 | Hexagon-head screw M8*20 | 2,00 | 004 608 020 |
| 0140 | Abstandsplatte für Haltegriff | Fastening met | 1,00 | 111 112 022 |
| 0150 | Befestigungsblech | Fastening metal | 1,00 | 111 112 041 |
| 0160 | Distanzscheibe für Exzenter | Eccentric disc | 1,00 | 111 112 002 |
| 0170 | Schraube M4x20 | Cylinder-head screw M4*20 | 4,00 | 004 004 020 |
| 0180 | Federring A4,1 | Spring washer A 4,1 | 4,00 | 016 600 041 |
| 0190 | Gummi-Metall-Puffer | Rubber-metal buffer | 4,00 | 111 112 042 |
| 0200 | Federring B6,1 | Spring washer B 6,1 | 8,00 | 016 600 062 |
| 0210 | Schraube M6x10 | Hexagon-head screw M6*10 | 8,00 | 004 506 010 |
| 0220 | Lagerhülse | Bearing Sleeve | 1,00 | 111 095 074 |
| 0230 | Kugellager | Bearing 6006-2rs1 | 1,00 | 111 090 076 |
| 0240 | Exzenter | Eccentric | 1,00 | 111 112 003 |
| 0250 | Deckblech | Cover metal | 1,00 | 111 112 031 |
| 0260 | Schraube M5x10 | Cylinder-head screw M5*10 | 6,00 | 004 005 010 |
| 0270 | Federring A5,1 | spring washer A 5,1 | 6,00 | 016 600 051 |
| 0280 | Andrückblech 150 mm | Front metal piece | 1,00 | 111 111 020 |
| 0290 | Schaberblatt 150 mm | Spare Blade 150 mm | 1,00 | 111 102 165 |
| 0300 | Schloßschraube M6x16 | Carriage Bolt M6*16 | 3,00 | 009 806 016 |
| 0310 | Mutter M6 - selbstsichernd | Hexagon nut, self locking M 6 | 7,00 | 012 300 006 |
| 0320 | Klemmschiene farblos 150 mm | Safety guard 150mm | 1,00 | 111 112 005 |
| 0330 | Wanne | Upper base-metal | 1,00 | 111 112 004 |

ERSATZ - ZUBEHÖR

Spare Accessories

| | | | | |
|------|-------------------------|---------------------|------|-------------|
| 9001 | Metall-Transportkasten | Metal Carrying Case | 1,00 | 111 112 150 |
| 9002 | Ringschlüssel SW10/SW13 | Wrench Sw10/Sw12 | 1,00 | 111 090 096 |
| 9003 | Schaberblatt 150 mm | Spare Blade 150 mm | 1,00 | 111 102 165 |
| 9004 | Schaberblatt 235 mm | Spare Blade 235 mm | 1,00 | 111 103 250 |

SONDER - ZUBEHÖR

Optional Accessories


| | | | | |
|------|-----------------------|-------------------|------|-------------|
| 9005 | Führunggriff komplett | Detachable Handle | 1,00 | 111 112 010 |
|------|-----------------------|-------------------|------|-------------|

Compact Stripper

Maschinen, Geräte, Fachwerkzeuge für
Raumausstatter, Fußbodenleger und
den Fußbodenbelagshandel

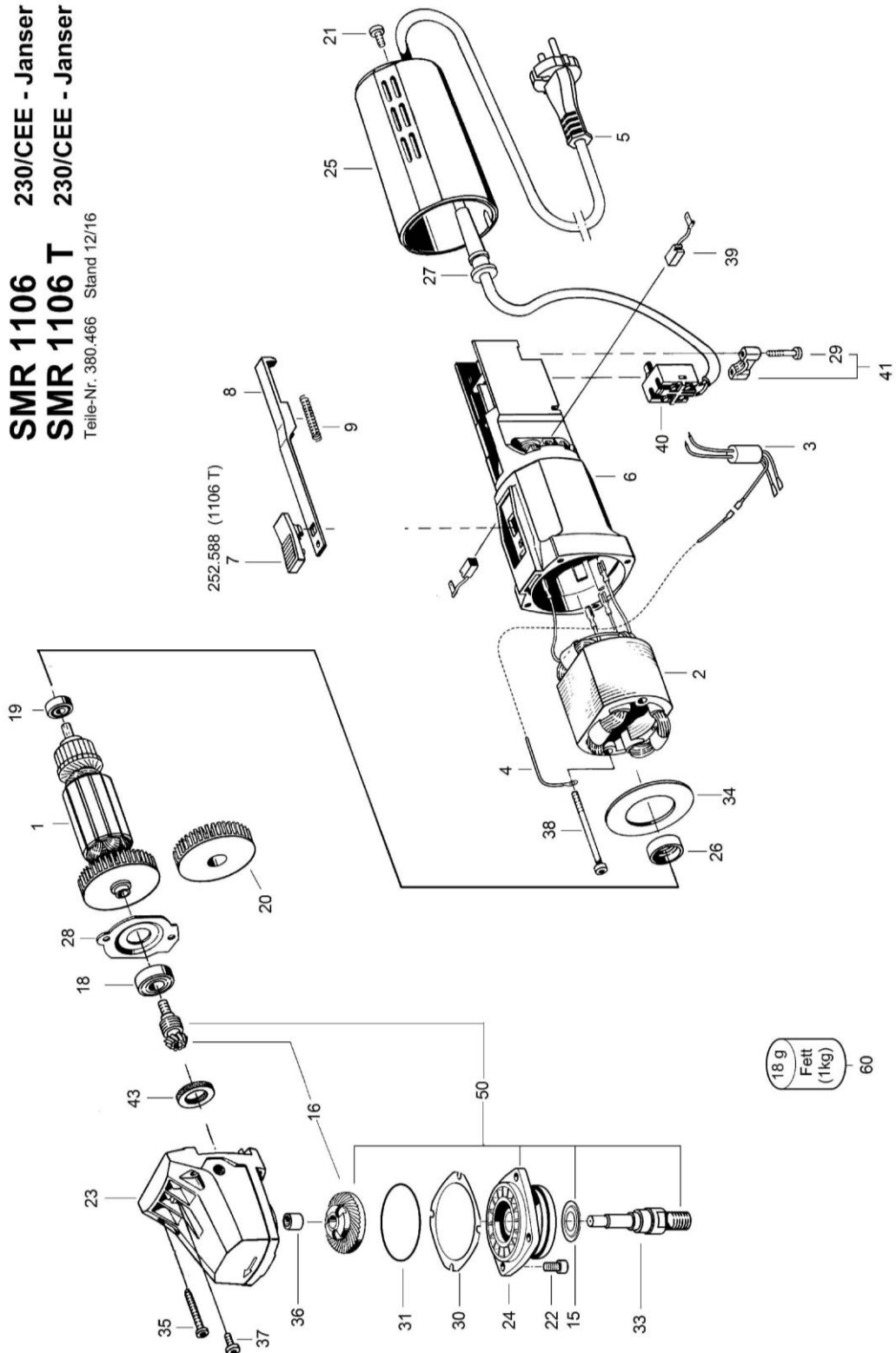
Artikelnr.: 111 112 000

Seite 3 von 4 / ab BAUJAHR 2016-12

 22.10.2019/sai

POS 1 – 111 112 100 SMR 1106 -230 V / 111 112 810 SM 1106 (120V)

SMR 1106 230/CEE - Janser
SMR 1106 T 230/CEE - Janser
Teile-Nr. 380.466 Stand 12/16



Compact Stripper

Artikelnr.: 111 112 000

Seite 4 von 4 / ab BAUJAHR 2016-12

 22.10.2019/sai

Winkelschleifer SMR 1106 -230V-111 112 100 Angle Grinder SM 1106 – 120V- 111 112 810

| Pos | Benennung1 | Description | Designation | # | Ref. | Janser-Nr. |
|-----|-------------------------------|-------------------------------------|--------------------|---|--------|-------------|
| 1 | Anker 230 Volt | Rotor 230 Volt | | 1 | 159603 | 111 112 120 |
| | Anker 120 Volt | Rotor 120 Volt | | 1 | 166561 | 111 112 820 |
| 2 | Magnetfeld 230 Volt | Magnet field 230 Volt | | 1 | 292656 | 111 112 106 |
| | Magnetfeld 120 Volt | Magnet field 120 Volt | | 1 | 293075 | 111 112 806 |
| 3 | Kondensator | Capacitor | | 1 | 212636 | 111 112 101 |
| 4 | Litze für Kondensator | Cord for capacitor | L1109 | 1 | 261165 | |
| 5 | Kabel 230 Volt | Cable 230 Volt | | 1 | 236462 | 111 112 116 |
| | Kabel 120 Volt | Cable 120 Volt | | 1 | 218235 | 111 112 816 |
| 6 | Motorgehäuse mit Kohlenhalter | Motor case with carbon brush holder | | 1 | 203068 | 111 112 110 |
| 7 | Schalthebel | Control lever | | 1 | 211451 | 111 112 107 |
| 8 | Schaltstange | Control rod | | 1 | 195812 | 111 112 108 |
| 9 | Druckfeder | Compression spring | | 1 | 195820 | 111 112 109 |
| 11 | Elektronik | Electronic | | 1 | 215880 | 111 112 111 |
| 15 | Dichtungsring | Sealing ring | 6001J | 1 | 268011 | 111 112 134 |
| 16 | Getriebeatz gefräst | Crown wheel | | 1 | 420913 | 111 112 105 |
| 18 | Rillenkugellager | Ball bearing | 6000 2RS | 1 | 254442 | 050 204 007 |
| 19 | Rillenkugellager | Ball bearing | 607 2RS | 1 | 254443 | 050 204 004 |
| 20 | Windflügel | Fan | | 1 | 436755 | 111 112 121 |
| 21 | Schraube | Screw | KT 4x12 | 2 | 195715 | 008 480 509 |
| 22 | Linsenschraube | Lens head screw | M4x12 DIN7985 | 4 | 257782 | 006 804 012 |
| 23 | Getriebegehäuse | Gear case | | 1 | 271365 | 111 112 125 |
| 24 | Lagerdeckel | Bearing cap | | 1 | 256902 | 111 112 130 |
| 25 | Haube | Cover | | 1 | 213764 | 111 112 115 |
| 26 | Lagerring | Bearing ring | | 1 | 209139 | 111 112 123 |
| 27 | Kabelschutz 230 Volt | Cable conduit | | 1 | 197041 | 111 112 114 |
| | Kabelschutz 120 Volt | Cable conduit | | 1 | 215848 | 111 112 814 |
| 28 | Lagerdeckel | Bearing cover | | 1 | 154997 | 111 112 126 |
| 29 | Schraube | Screw | KT 4x20 | 1 | 213373 | |
| 30 | Distanz Scheibe | Distance disc | | 1 | 257571 | 112 992 513 |
| 31 | O-Ring | O-ring | 48 x 1,2 | 1 | 159204 | 025 900 001 |
| 33 | Getriebewelle | Gear shaft | | 1 | 252030 | 444 600 015 |
| 34 | Luftführung | Air guide | | 1 | 159247 | 111 112 122 |
| 35 | Torx-Schraube | Torx head screw | KA 40x30 | 4 | 195693 | 008 480 516 |
| 36 | Nadelhülse | Needle sleeve | Hk 0810 | 1 | 159271 | 050 401 005 |
| 37 | Linsenschraube | Lens head screw | M4x8 DIN7985 | 2 | 258573 | 006 804 008 |
| 38 | Torx-Schraube | Torx head screw | KA 40x55 | 2 | 196169 | 008 480 527 |
| 39 | Kohlen 230 Volt | Carbon brush | K23 6,3 x 7 x 15 | 2 | 159344 | 111 112 103 |
| | Kohlen 120 Volt | Carbon brush | K33 6,3 x 7 x 15,2 | 2 | 218073 | 111 112 803 |
| 40 | Schalter | Switch | | 1 | 195782 | 111 112 112 |
| 41 | Kabelschelle | Cable clamp | | 1 | 215074 | 111 112 113 |
| 43 | Buchse kompl. | Bush compl. | Ø 26 | 1 | 256157 | 114 032 353 |
| 50 | Reparatur Set | Repair set | | 1 | 444855 | |
| 60 | Fett Dose 1 Kg | | Renolit LXGFLO | 1 | 255691 | |