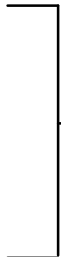





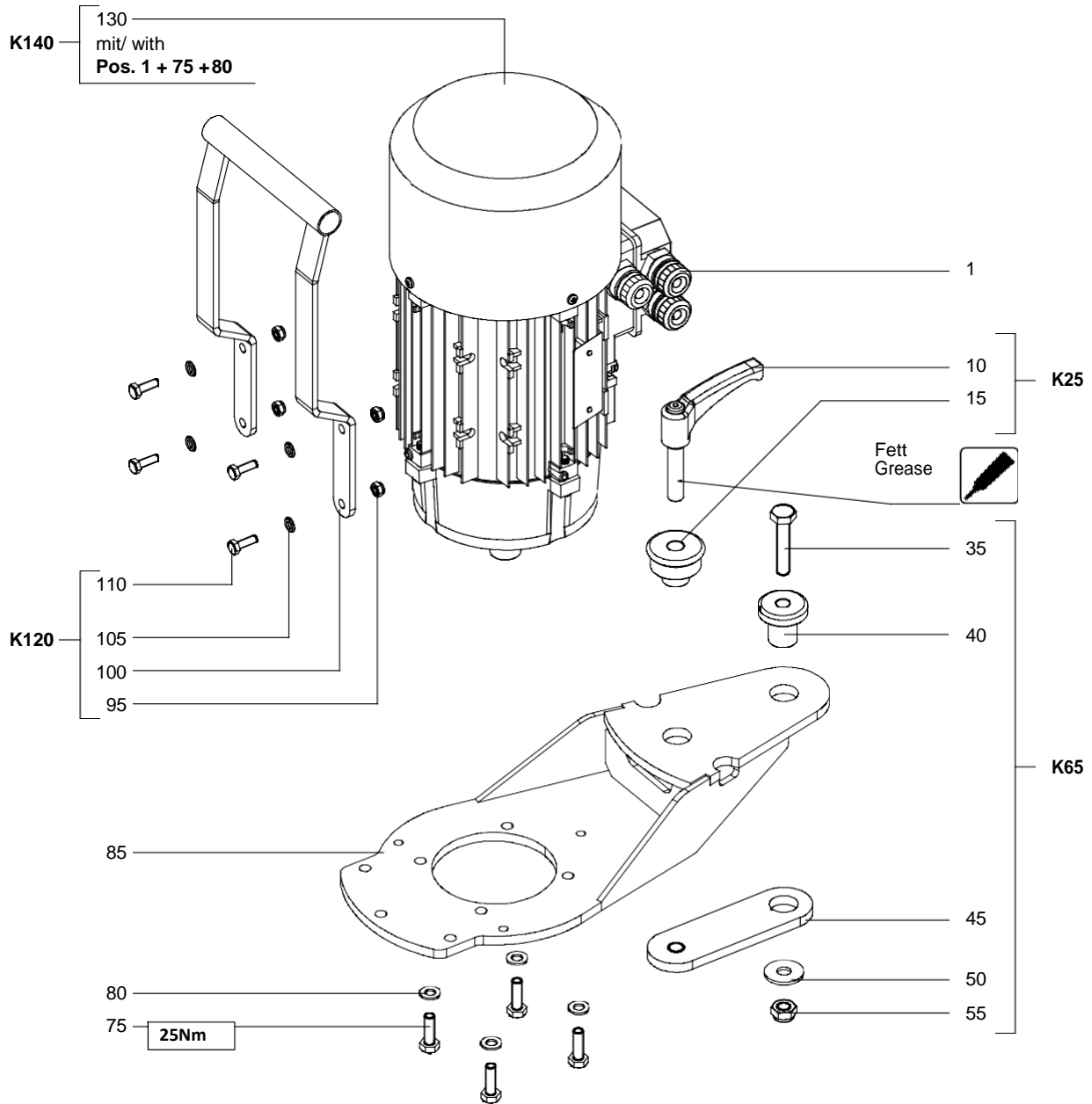
**Model / Typ**                      **BSM 250**  
**230V/50Hz**

Ab Seriennr.                                            XXXXXXXXX  
From Serial No.                                            XXXXXXXXX

**Ersatzteilpläne**  
**Spare parts plans**

**BSM 250**  
230V/50Hz

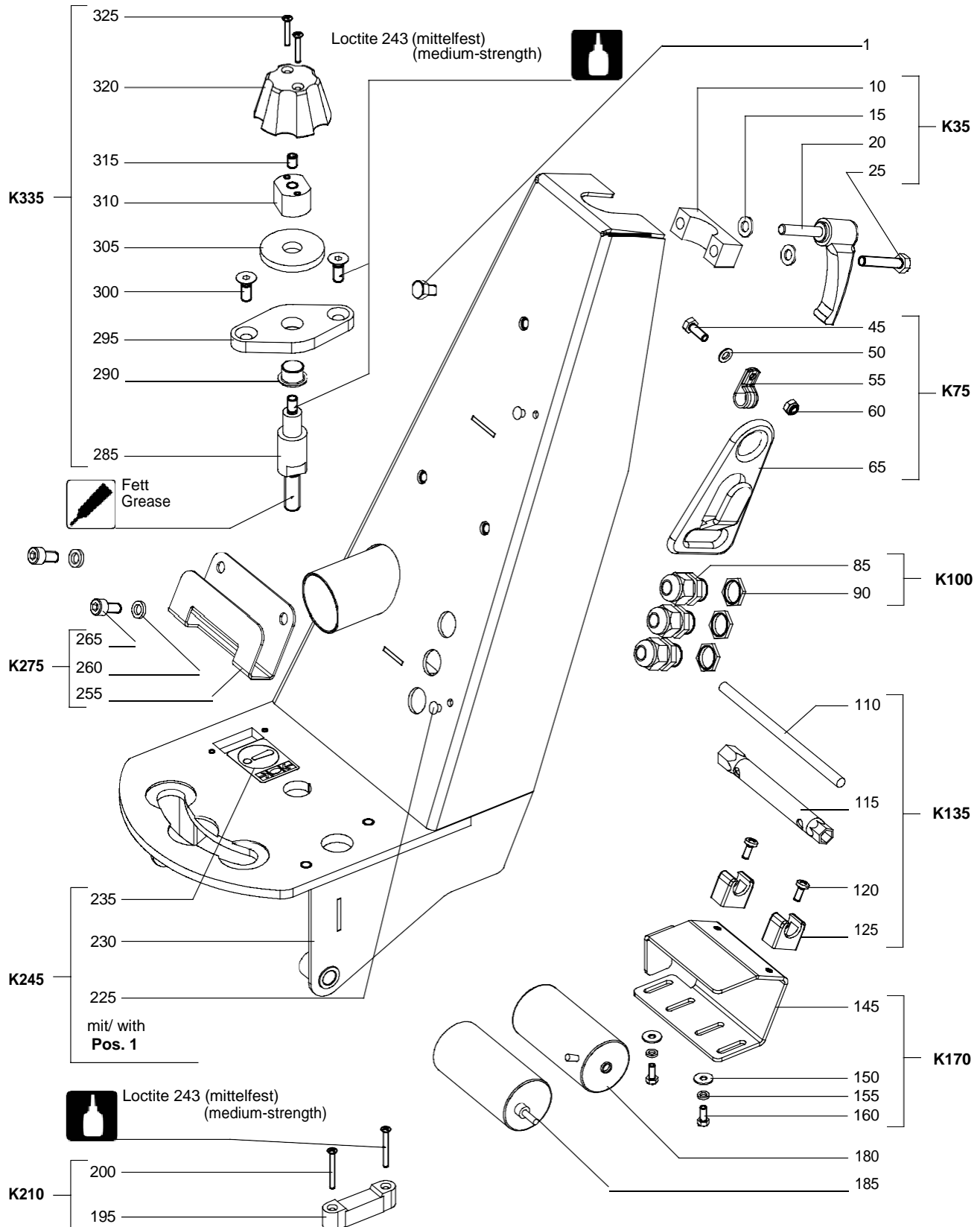
**Schwenkflansch**  
**Pivoting Flange**





**BSM 250**  
230V/50Hz

**Chassis**  
Chassis



**Chassis  
Chassis**

**BSM 250  
230V/50Hz**

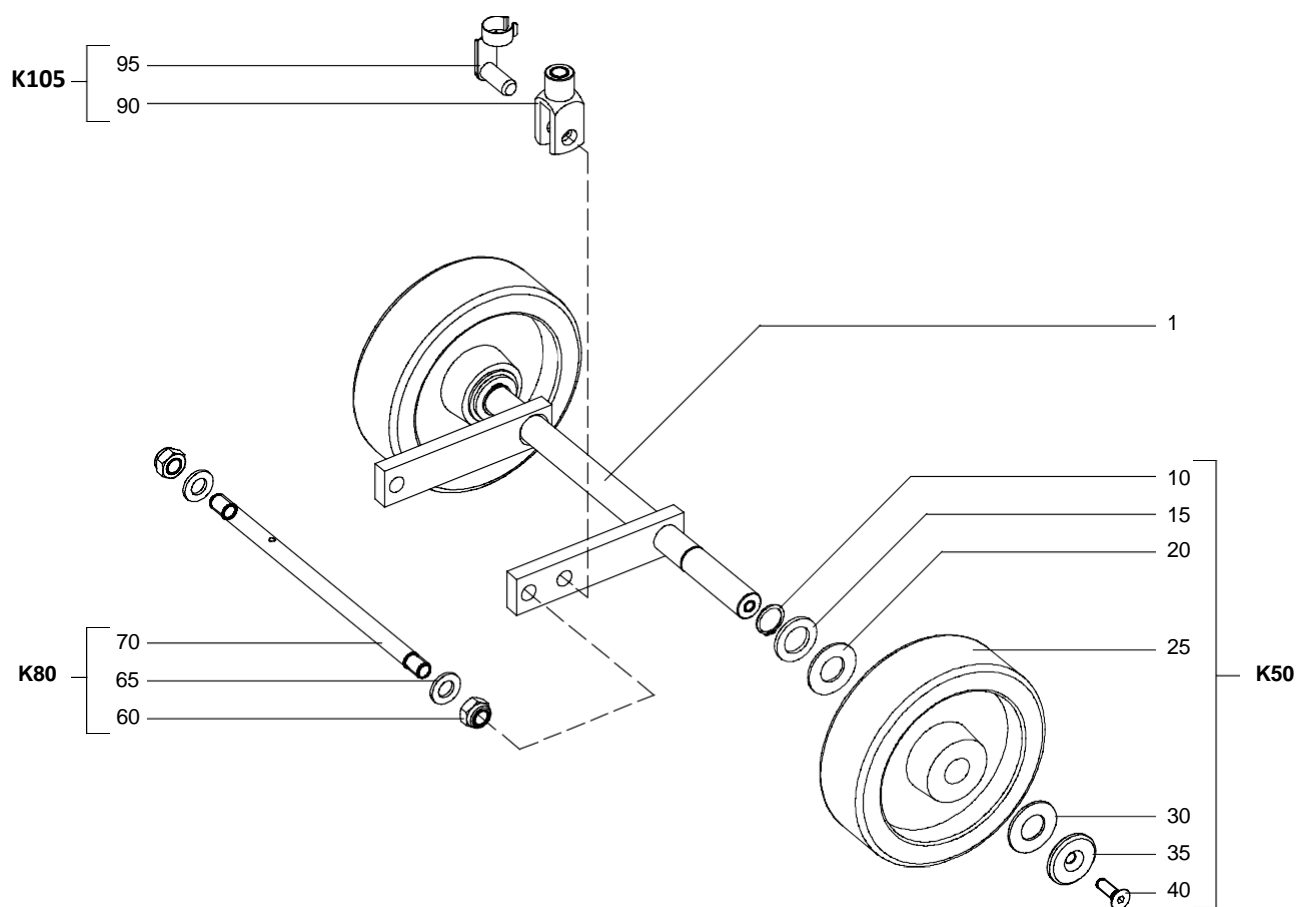
Pos. Item	Janser-Nr. Janser No.	Best.-Nr. Ref. No.	Stck. Qty.	Bezeichnung	Description
1			1	Sechskantschraube M8x12 PA6.6 natur	Hexagon screw M8x12 PA6.6
10			1	Klemmstück	Clamp piece
15			2	Scheibe A8,4 vz	Washer A8,4
20			1	Klemmhebel	Clamping lever
25			1	Sechskantschraube M8x35	Hexagon screw M8x35
<b>K35</b>		709089	1	Befestigung Führungsstange	Fastening kit for handle
45			1	Sechskantschraube M6x14 vz	Hexagon screw M6x14 galv.
50			1	Scheibe B 6,4 Messing	Washer B 6,4 MS
55			1	Befestigungsschelle	Clamp
60			1	Sechskantmutter M6 vz	Hexagon nut M6 galv.
65			1	Zugentlastung	Pull relief
<b>K75</b>		709090	1	Zugentlastung mit Befestigung	Pull relief with fastening
85			3	Kabelverschraubung ST-M20x1,5	Cable fitting ST-M20x1,5
90			3	Gegenmutter SM-M20x1,5	Counter nut SM-M20x1,5
<b>K100</b>		608144	3	Verschraubung PG11 kpl.	Threaded joint PG11 cpl.
110			1	Drehstift für Steckschlüssel	Pin for socket wrench
115			1	Steckschlüssel SW10x13	Socket wrench AF10x13 mm
120			2	Linsenschraube M5x12	Screw M5x 12
125			2	Schelle	Clamp
<b>K135</b>		709242	1	Werkzeug mit Befestigung	Tool with fastening
145			1	Kondensatorhalter	Capacitor holder
150			2	Scheibe A5,3 ST vz	Washer A5,3
155			2	Scheibe, selbsts. 5,2x9	Washer self-locked 5,2x9
160			2	Sechskantschraube M5x12	Hexagon screw M5x12
<b>K170</b>		713497	1	Kondensatorhalter mit Befestigung	Capacitor holder with fastening
180		713491	1	Anlaufkondensator	Starting capacitor
185		713492	1	Betriebskondensator	Operating capacitor
195			1	Libelle mit Halter	Water level with fastener
200			2	Linsensenkschraube M4x25	Raised countersunk head screw M4x25
<b>K210</b>		708737	1	Libelle mit Befestigung	Water level with fastening





**BSM 250**  
230V/50Hz

**Fahrwerk**  
Carriage

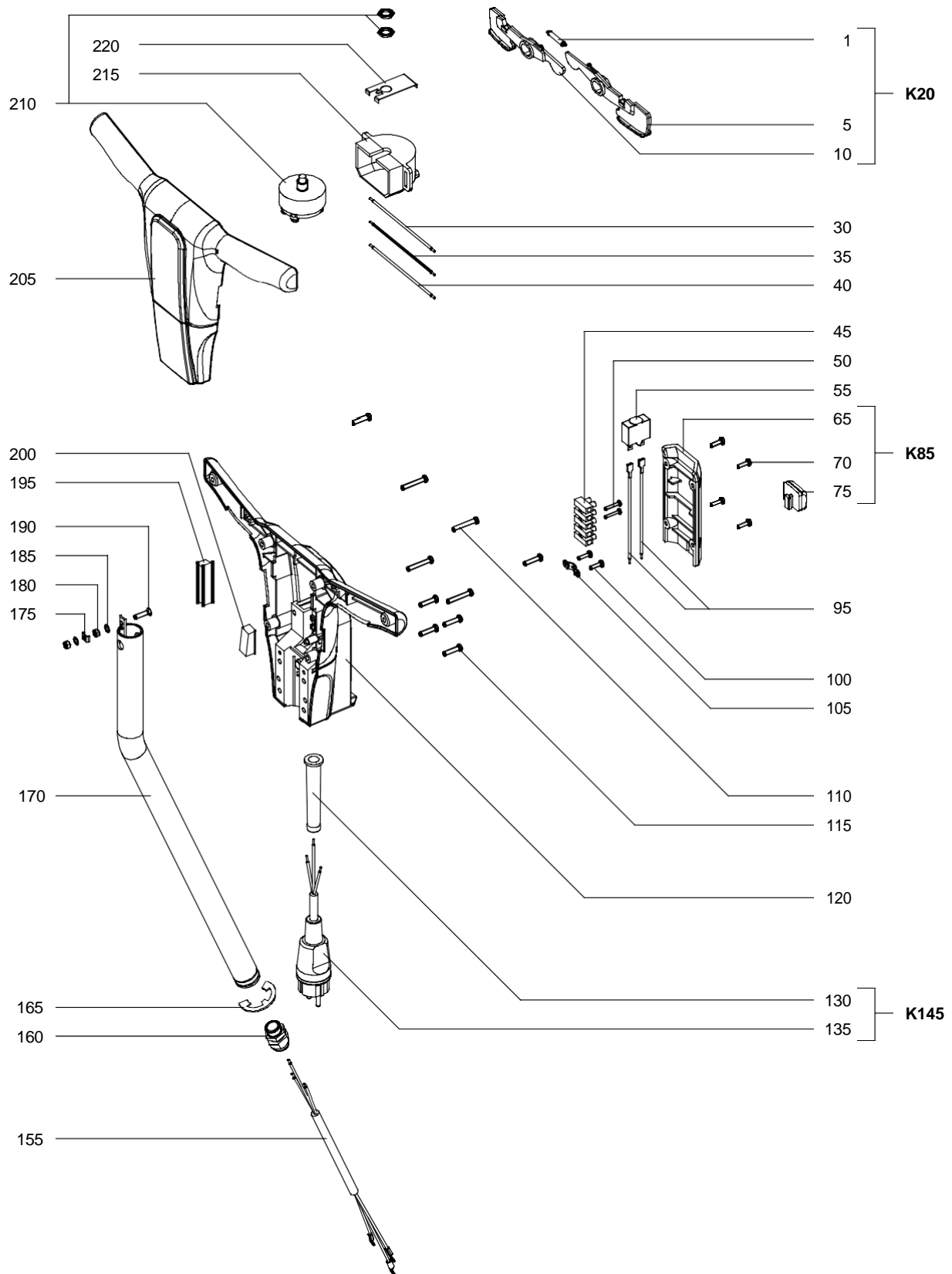






**BSM 250**  
230V/50Hz

**Führungsstange  
Handle**



## Führungsstange Handle

## BSM 250 230V/50Hz

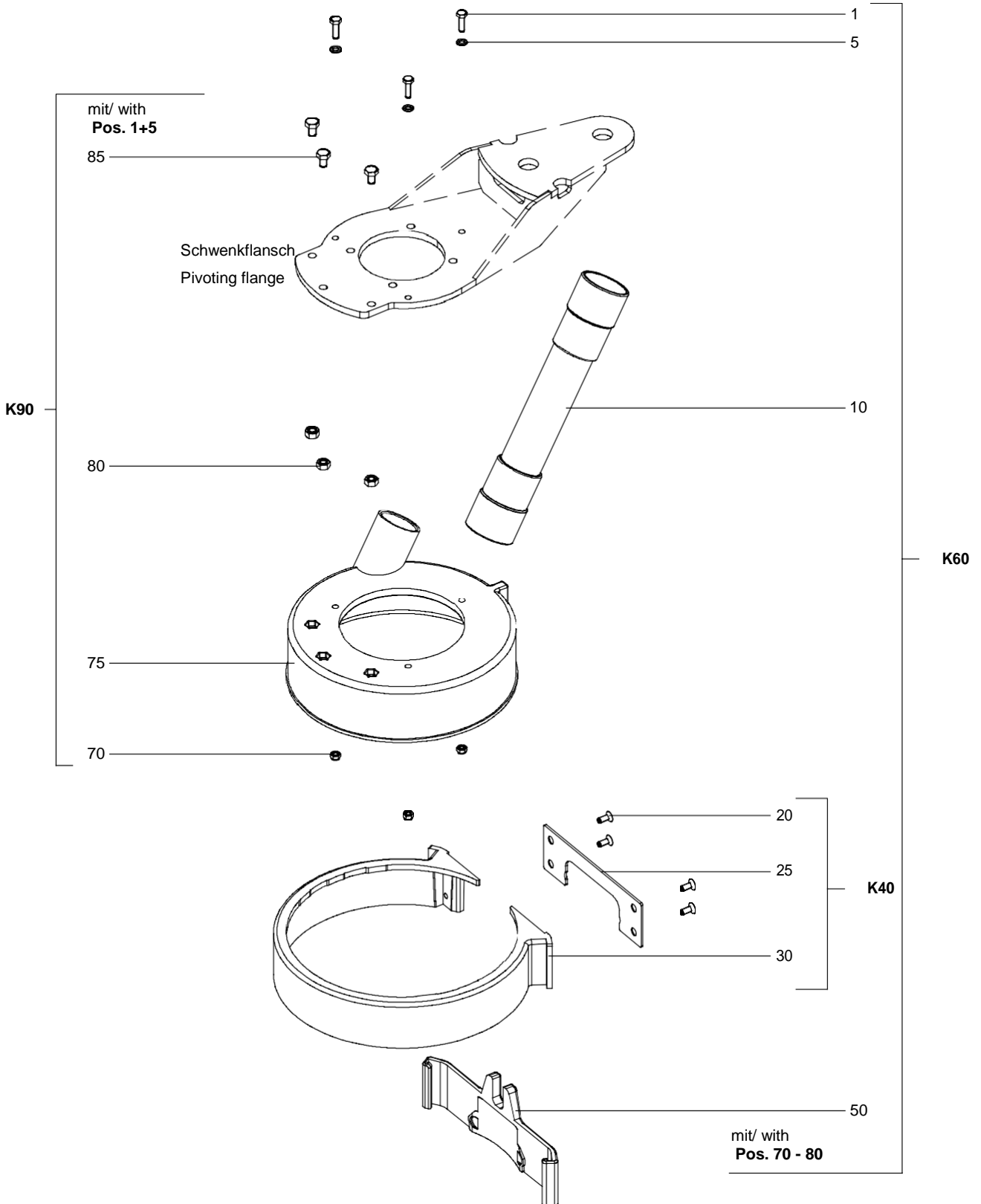
Pos. Item	Janser-Nr. Janser No.	Best.-Nr. Ref. No.	Stck. Qty.	Bezeichnung	Description
1			1	Zugfeder	Tension spring
5			1	Schalthebel, links	Switch-on lever, left
10			1	Schalthebel, rechts	Switch-on lever, right
<b>K20</b>	<b>112 991 020</b>	709395	1	Schalthebel Set	Switch-on lever set
30		609303	1	Litze braun 1,5mm <sup>2</sup> x175mm	Strand brown 1,5mm <sup>2</sup> x175mm
35		609241	1	Litze, gelb-grün 1,5mm <sup>2</sup> x 175 mm	Strand yellow-green 1,5mm <sup>2</sup> x 175 mm
40		609304	1	Litze blau 1,5mm <sup>2</sup> x175mm	Strand blue 1,5mm <sup>2</sup> x175mm
45		281200	1	Europaklemme	Terminal
50		600176	2	PT-Schraube 3,5x20 vz	Screw KB 3,5x20 galv.
55		713521	1	Motorschutzschalter 15A	Motor protection switch 15A
65			1	Deckel, Klemmenkasten	Terminal box cover
70			4	Schraube 4x14-A3K 10.9	Screw 4x14-A3K 10.9
75			1	Steckdosenabdeckung	Socket cover
<b>K85</b>		709369	1	Deckel, Klemmkasten kpl.	Terminal box cover cpl.
95		608535	2	Litze, blau 1,5mm <sup>2</sup> x 160mm	Strand blue 1,5mm <sup>2</sup> x 160mm
100		714264	2	Schraube 4x14-A3K 10.9	Screw 4x14-A3K 10.9
105		609213	1	Zugentlastungsschelle	Strain relief clamp
110		714266	4	Schraube 5x30-A3K 10.9	Srew 5x30-A3K 10.9
115		714265	6	Schraube 5x20-A3K 10.9	Screw 5x20-A3K 10.9
120		709370	1	Schaltergehäuse hinten ohne Steckdose	Switch case, back part without socket
130			1	Knickschutztülle 12	Sleeve 12
135			1	Steckerleitung DSM250	Plug cord
<b>K145</b>		708746	1	Steckerleitung mit Knickschutztülle	Plug cord with sleeve
155		713406	1	Kabel, intern	Cable, internal
160		192800	1	Kabelverschraubung PG11	Cable fitting PG11
165		215500	1	Sicherungsscheibe	Locking washer
170		713417	1	Führungsstangenrohr vz	Handle tube
175		048400	1	Klemmbügel	Clamp
180		081100	2	Sechskantmutter M5 6AU vz	Hexagon nut M5 6AU galv.
185		040300	2	Fächerscheibe A 5,3 vz	Locking washer A5,3 galv.
190		274600	1	Senkschraube M5x20 vz	Countersunk screw M5x20 galv.





**BSM 250**  
230V/50Hz

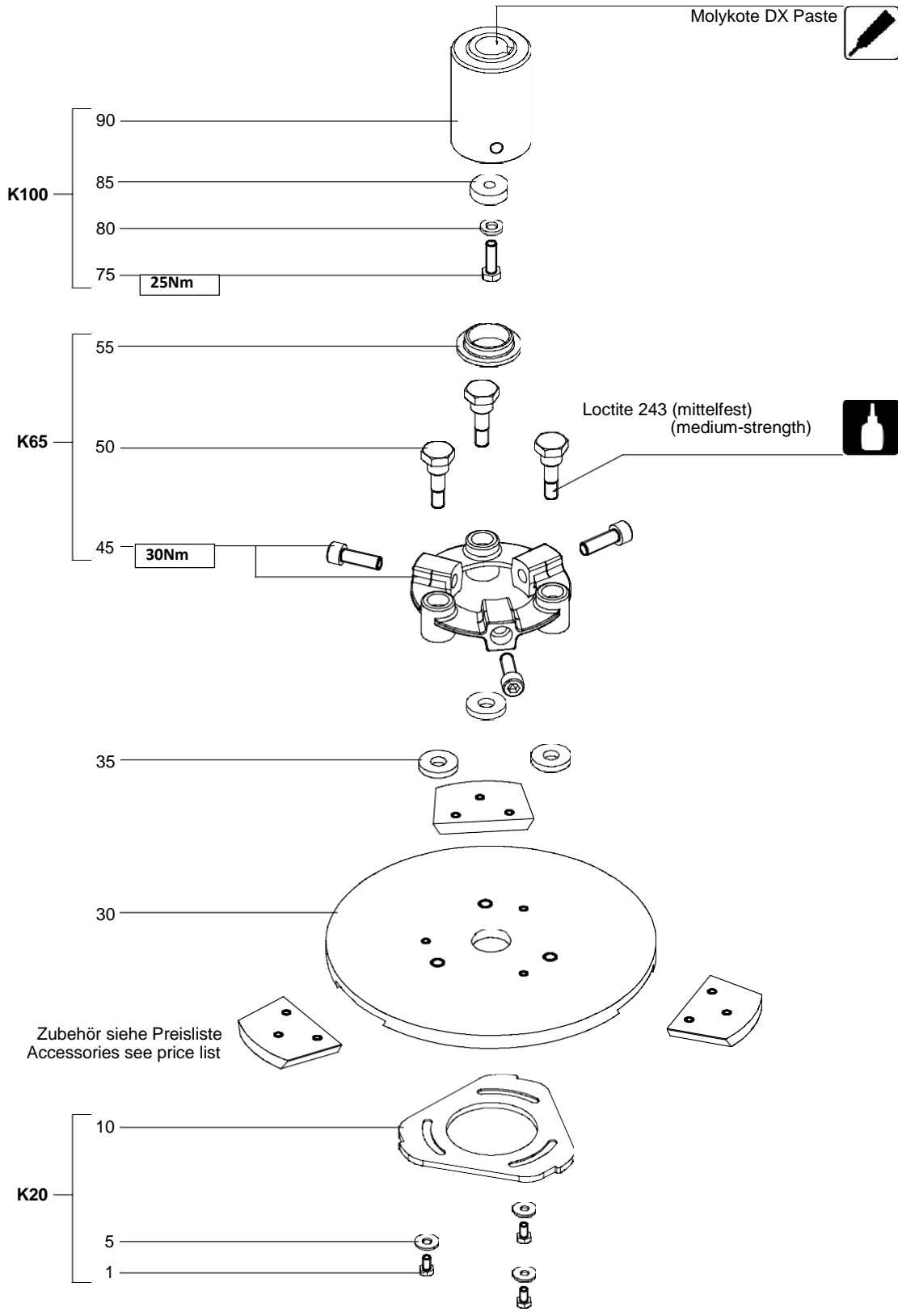
**Saugglocke kpl.**  
**Vacuum hood cpl.**





**BSM 250**  
230V/50Hz

**Werkzeugaufnahme**  
**Tool holder**

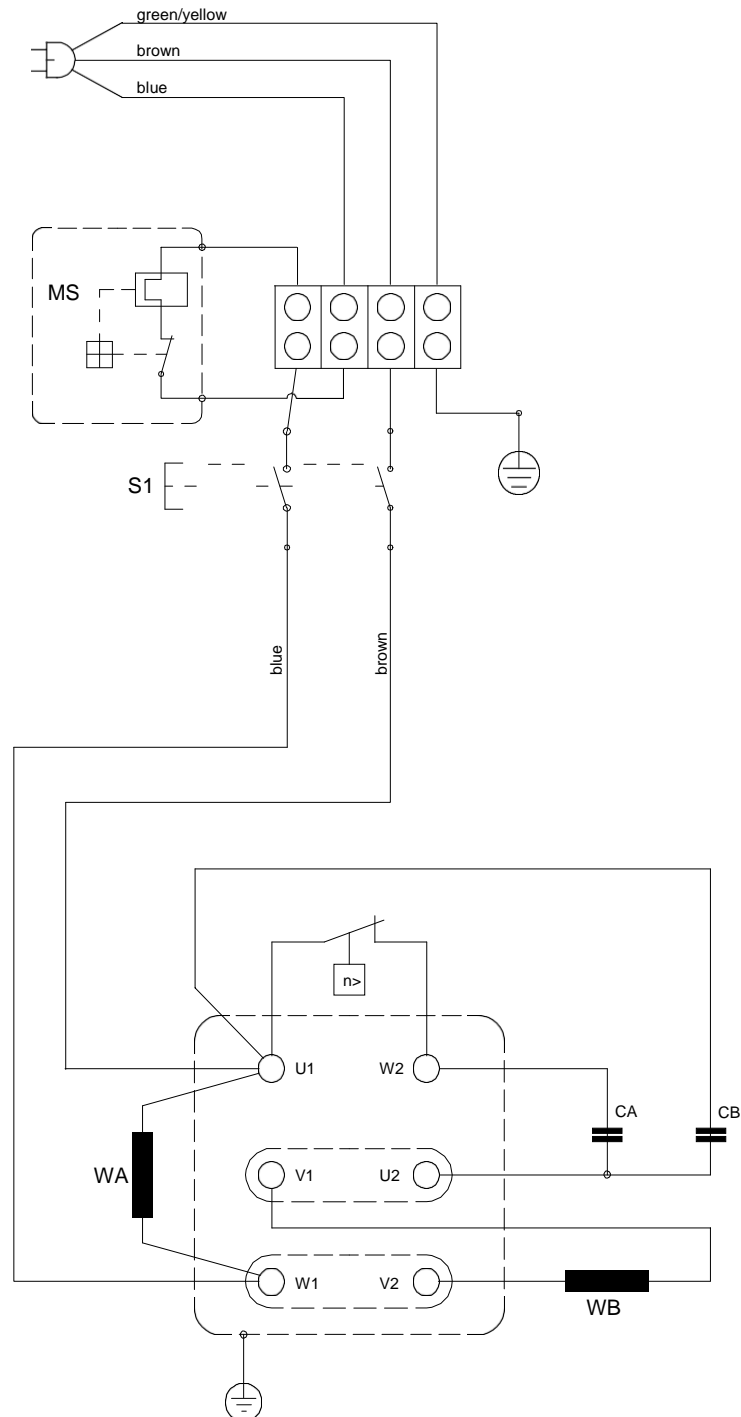






**BSM 250**  
230V/50Hz

## Schaltplan Wiring diagram



- |                          |                       |
|--------------------------|-----------------------|
| MS = Motorschutzschalter | Motor overload switch |
| CA = Anlaufkondensator   | Start capacitor       |
| CB = Betriebskondensator | Operating capacitor   |
| S1 = Schalter            | Switch                |



