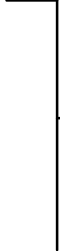
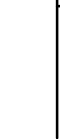




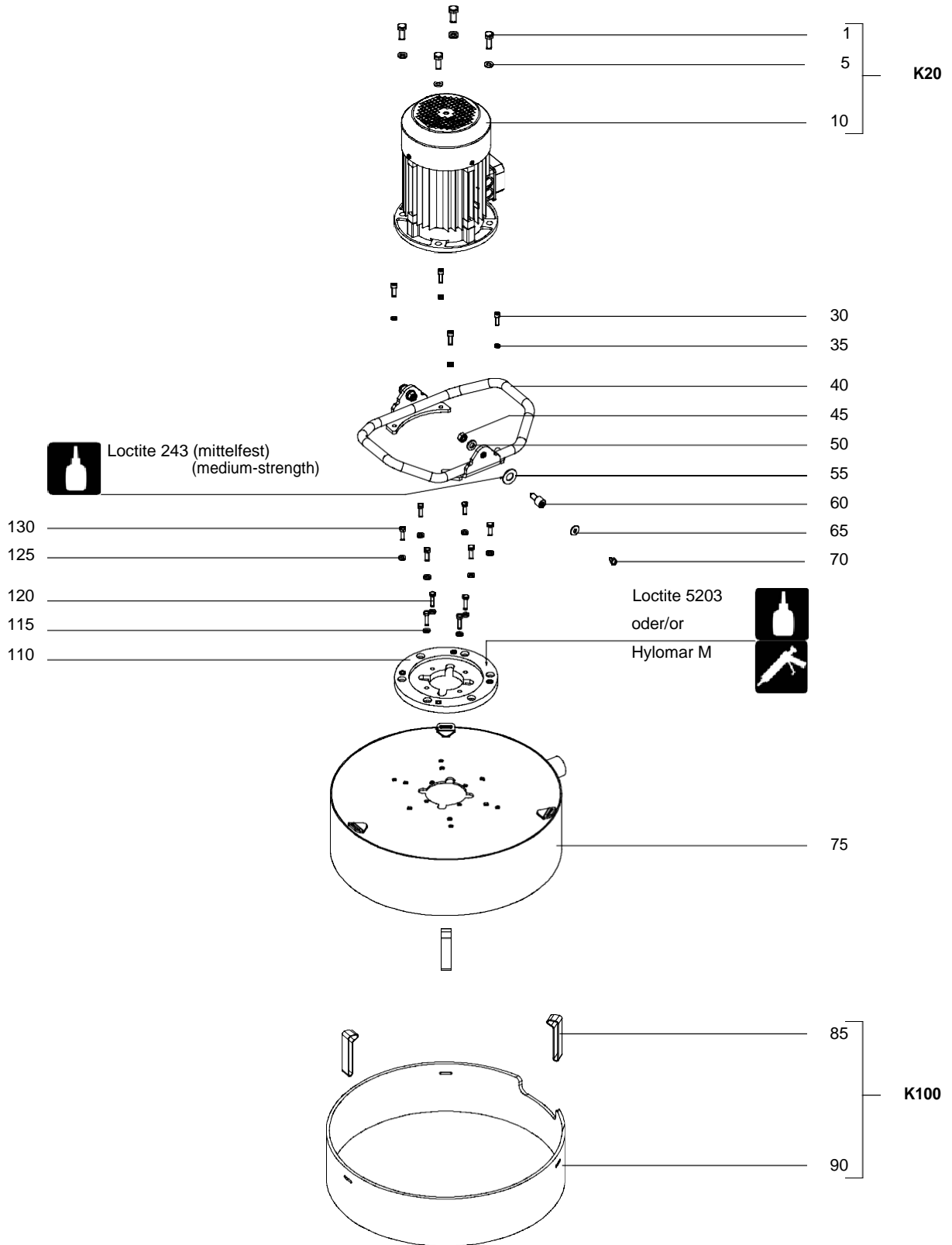
Model / Typ **BSM 530**
4,0kW

Ab Seriennr.  XXXXXX
From Serial No.  XXXXXX

Ersatzteilpläne
Spare parts plans

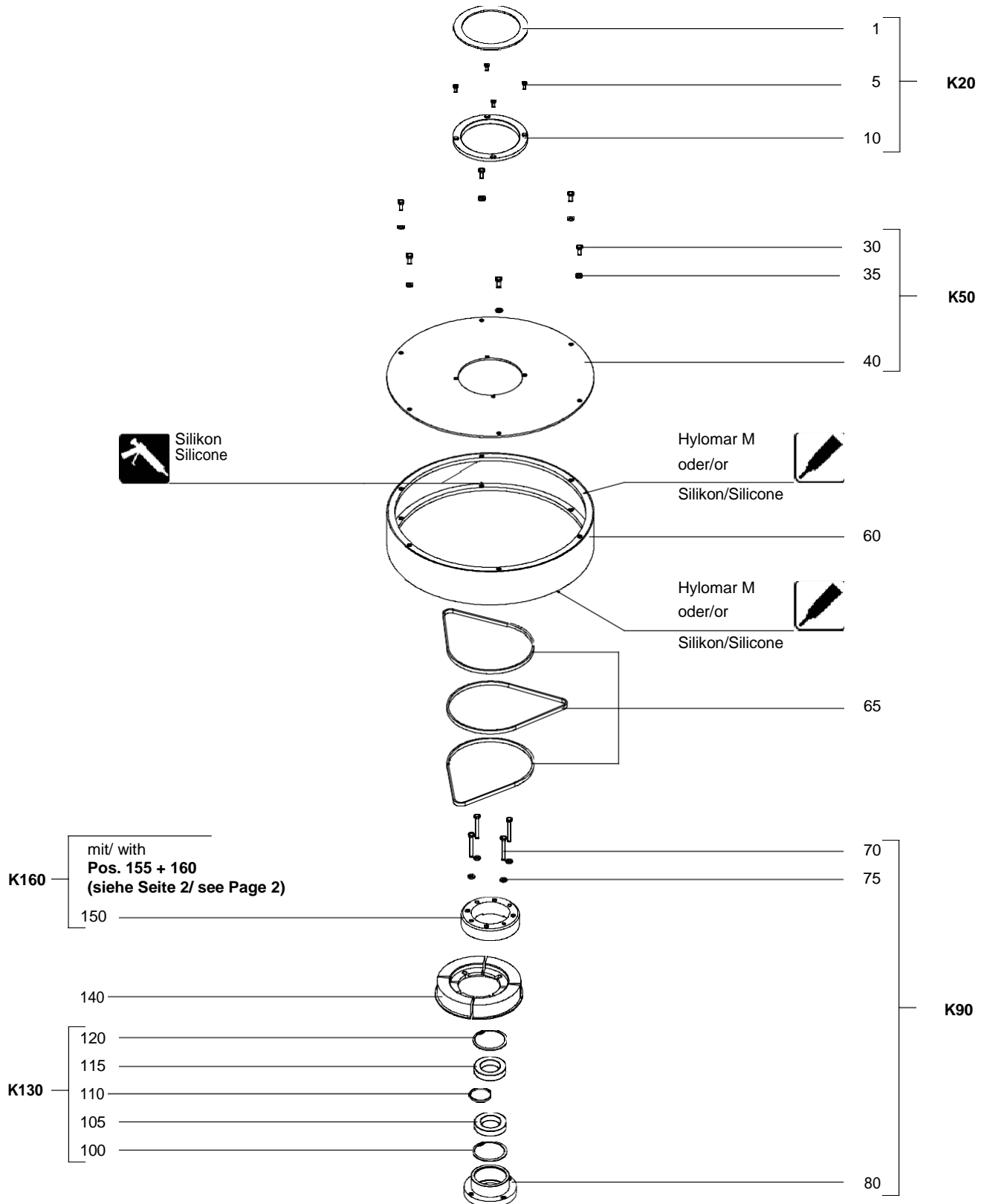
BSM 530
4,0kW

Motor
Motor



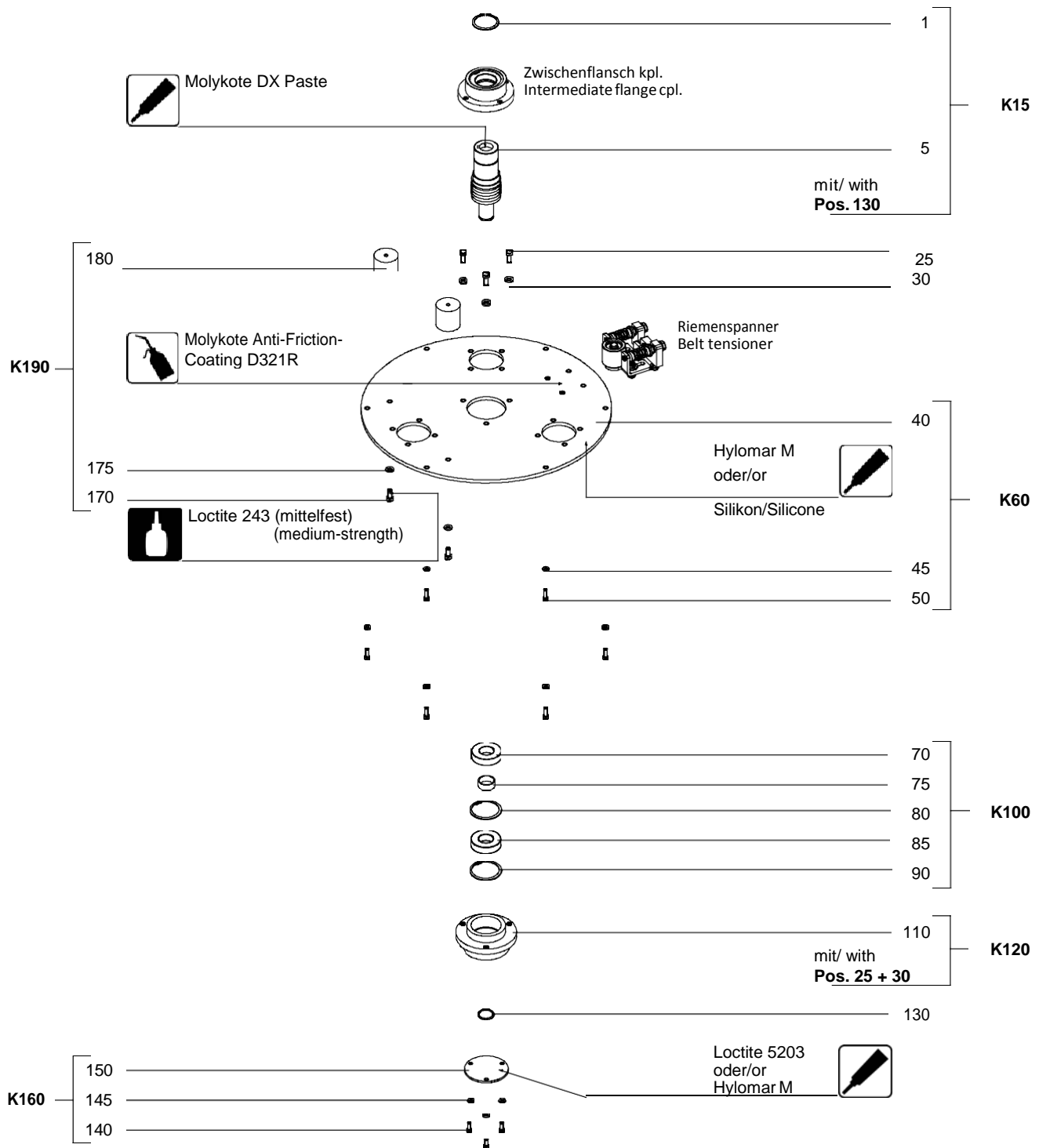
BSM 530
4,0kW

Getriebe
Gear



BSM 530
4,0kW

Getriebe
Gear



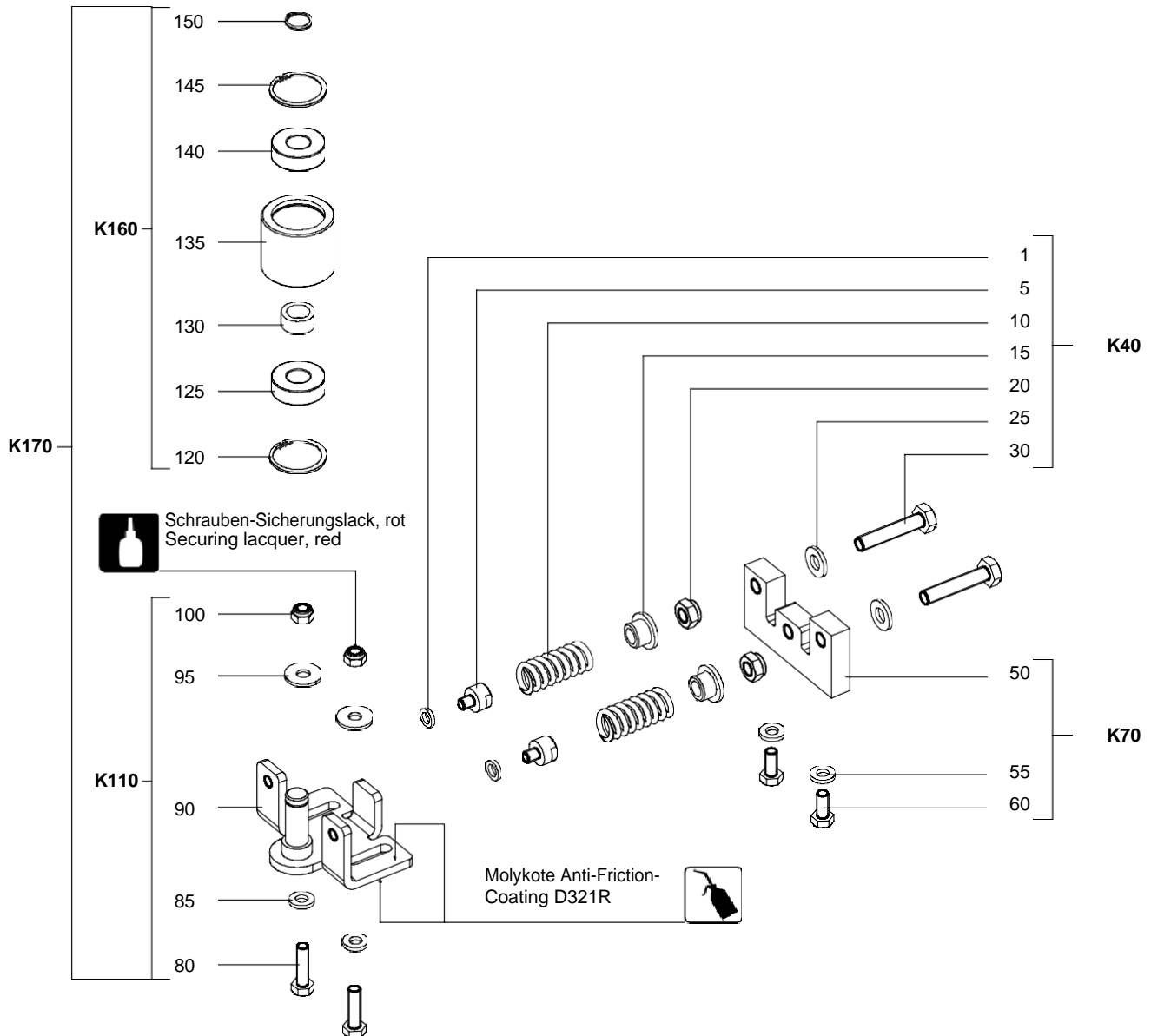
**Getriebe
Gear**

**BSM 530
4,0kW**

Pos. Item	Janser-Nr. Janser No.	Best.-Nr. Ref. No.	Stck. Qty.	Bezeichnung	Description
1			1	Sicherungsring	Locking ring
5			1	Lagerbolzen, Zentrum-Rippenriemen	Bearing bolt, Central-Ripped V-belt
K15		708801	1	Lagerbolzen mit Sicherungsring	Bearing bolt avec locking ring
25			3	Sechskantschraube M8x20 vz	Hexagon screw M8x20 galv.
30			3	Scheibe, selbstsichernd 8,2x16,6	Washer self-locking 8,2x16,6
40			1	Grundplatte vz	Base plate galv.
45			6	Scheibe, selbstsichernd 8,2x16,6	Washer self-locking 8,2x16,6
50			6	Sechskantschraube M8x18 vz	Hexagon screw M8x18 galv.
K60		708804	1	Grundplatte mit Befestigung	Base plate with fastening
70			1	Kugellager	Ball bearing
75			1	Distanzring vz	Spacer galv.
80			1	Sicherungsring	Locking ring
85			1	Kugellager	Ball bearing
90			1	Sicherungsring	Locking ring
K100		709292	1	Kugellager mit Sicherungsringen	Ball bearings with locking rings
110			1	Lager Zentrum, vz	Bearing Central, galv.
K120		709293	1	Lager Zentrum mit Befestigung	Bearing Central with fastening
130			1	Sicherungsring	Locking ring
140			3	Sechskantschraube M6x16 vz	Hexagon screw M6x16 galv.
145			3	Scheibe, selbstsichernd 6,5x13,5	Washer, self-locking 6,5x13,5
150			1	Abschlussdeckel	Sealing cover
K160		708465	1	Abschlussdeckel mit Befestigung	Sealing cover with fastening
170			1	Sechskantschraube M8x18 vz	Hexagon screw M8x18 galv.
175			1	Scheibe, selbstsichernd 8,2x16,6	Washer self-locking 8,2x16,6
180			1	Ausgleichsgewicht	Balance weight
K190		708802	2	Ausgleichsgewicht mit Befestigung	Balance weight with fastening

BSM 530
4,0kW

Riemenspanner
Belt tensioner



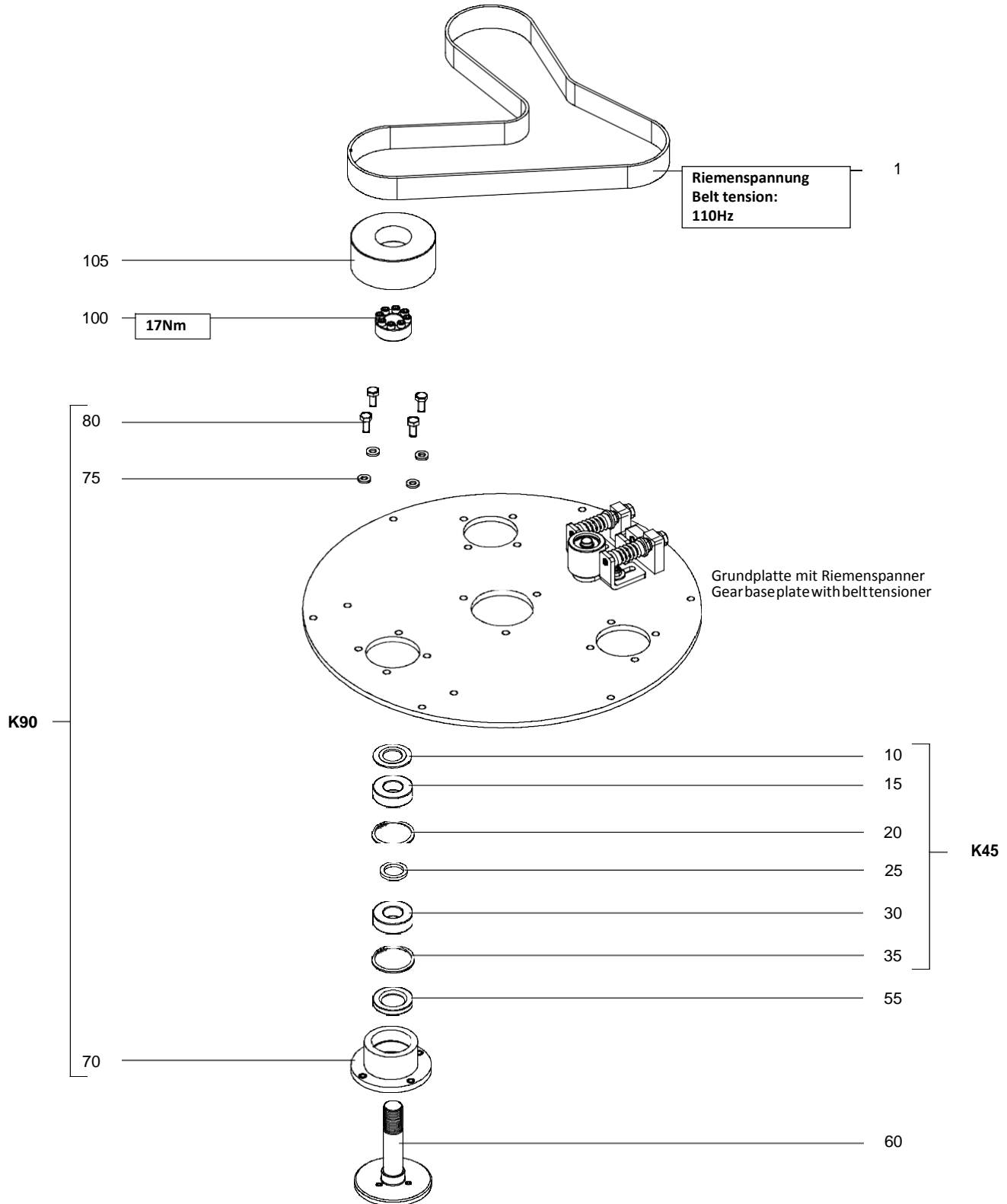
**Riemenspanner
Belt tensioner**

**BSM 530
4,0kW**

Pos. Item	Janser-Nr. Janser No.	Best.-Nr. Ref. No.	Stck. Qty.	Bezeichnung	Description
1			1	Scheibe, selbstsichernd 8,2x13,5	Washer, self-locking 8,2x13,5
5			1	Gewindebolzen Riemenspanner, vz	Threaded bolt, belt tensioner, galv.
10			1	Druckfeder	Pressure spring
15			1	Hülse, vz	Bush galv.
20			1	Sechskantmutter M10 vz	Hexagon nut M10 galv.
25			1	Scheibe, selbstsichernd 10,3x21	Washer, self-locking 10,3x21
30			1	Sechskantschraube M10x50 vz	Hexagon screw M10x50 galv.
K40		708687	2	Druckfeder mit Montageteilen	Pressure spring with mounting parts
50			1	Gegenhalter vz	Counter bracket galv.
55			2	Scheibe, selbstsichernd 8,2x16,6	Washer self-locking 8,2x16,6
60			2	Sechskantschraube M8x18 vz	Hexagon screw M8x18 galv.
K70		708808	1	Gegenhalter mit Befestigung	Counter bracket with fastening
80			2	Sechskantschraube M8x30	Hexagon screw M8x30
85			2	Scheibe, selbstsichernd 8,2x16,6	Washer self-locking 8,2x16,6
90			1	Riemenspanner WZA vz	Belt tensioner WZA galv.
95			2	Scheibe R9 St 100 HV vz	Washer R9 St 100 HV vz
100			2	Sechskantmutter M8 vz	Hexagon nut M8 galv.
K110		708806	1	Riemenspanner mit Befestigung	Belt tensioner with fastening
120			1	Sicherungsring	Locking ring
125			1	Kugellager	Ball bearing
130			1	Distanzring Spannrolle, vz	Spacer Tension pulley, galv.
135			1	Spannrolle	Tension pulley
140			1	Kugellager	Ball bearing
145			1	Sicherungsring	Locking ring
150			1	Sicherungsring	Locking ring
K160		708805	1	Spannrolle kpl.	Tension pulley cpl.
K170		708807	1	Riemenspanner mit Rolle kpl.	Belt tensioner with tension pulley cpl.

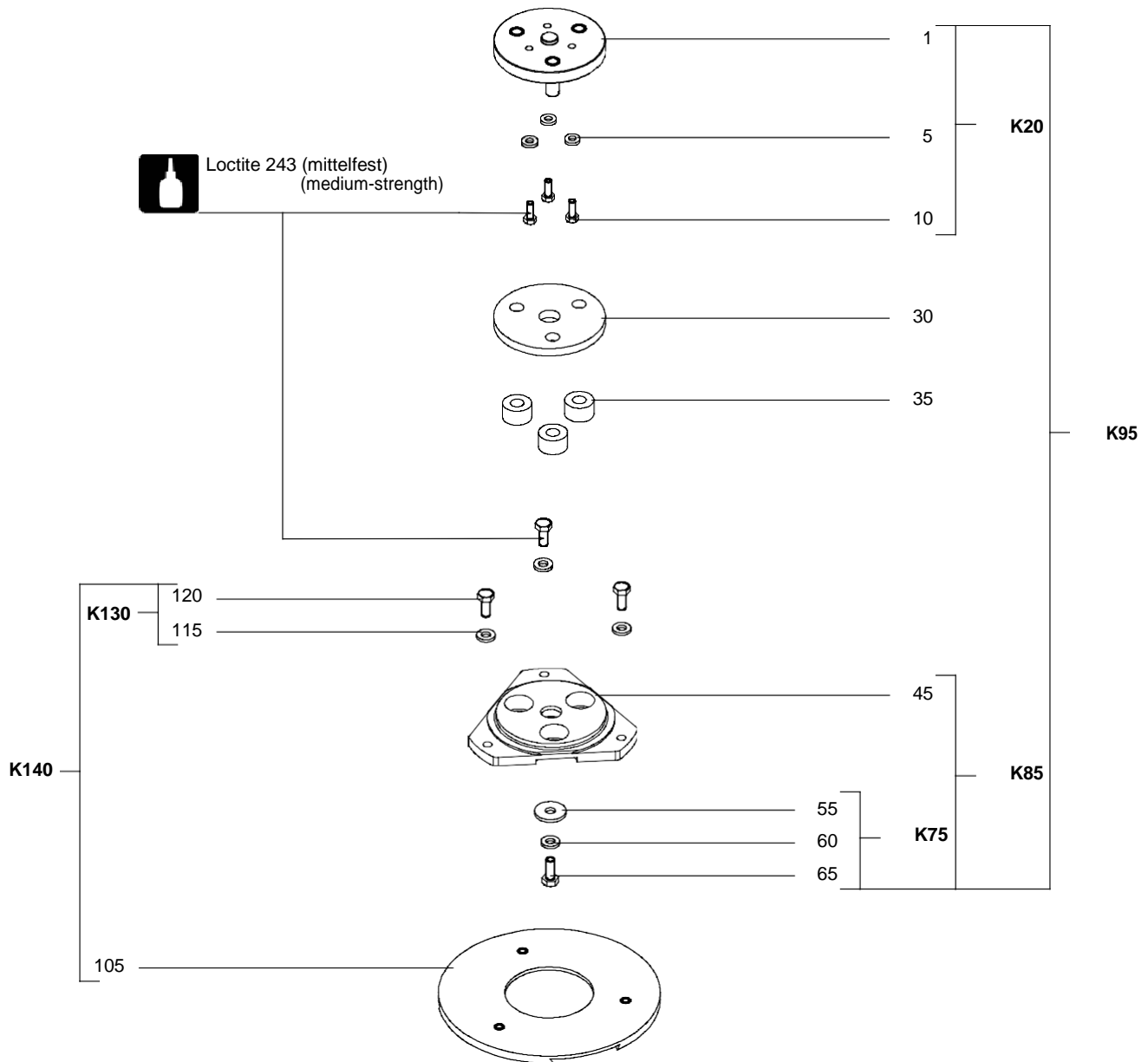
BSM 530
4,0kW

Werkzeuglagerung
Tool bearing



BSM 530
4,0kW

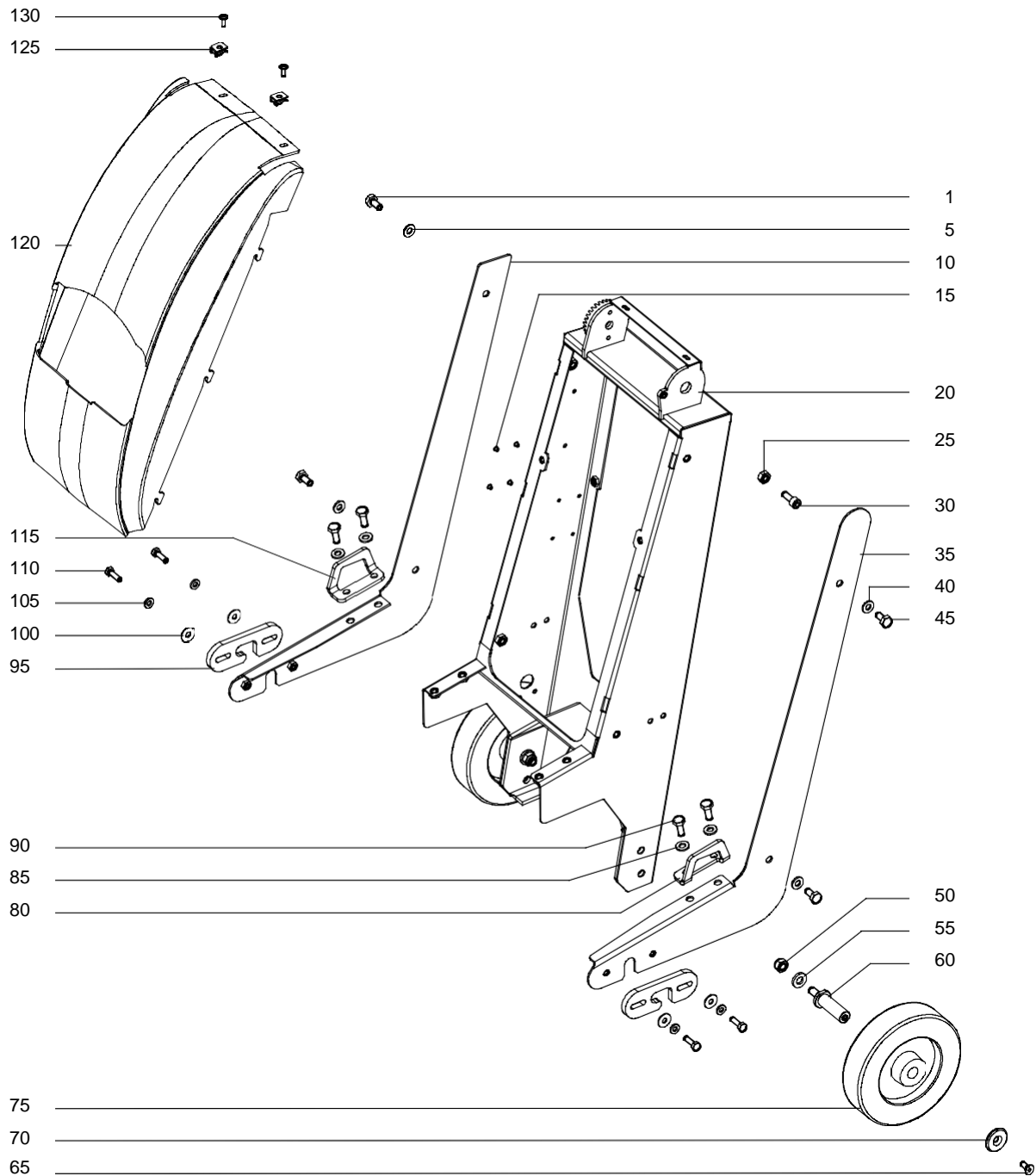
DIF - Kupplung, soft mit Aufnahmeteller
DIF - Connector, soft with tool carrier



Zubehör siehe Preisliste
Accessories see price list

BSM 530 4,0kW

Fahrwerk Chassis



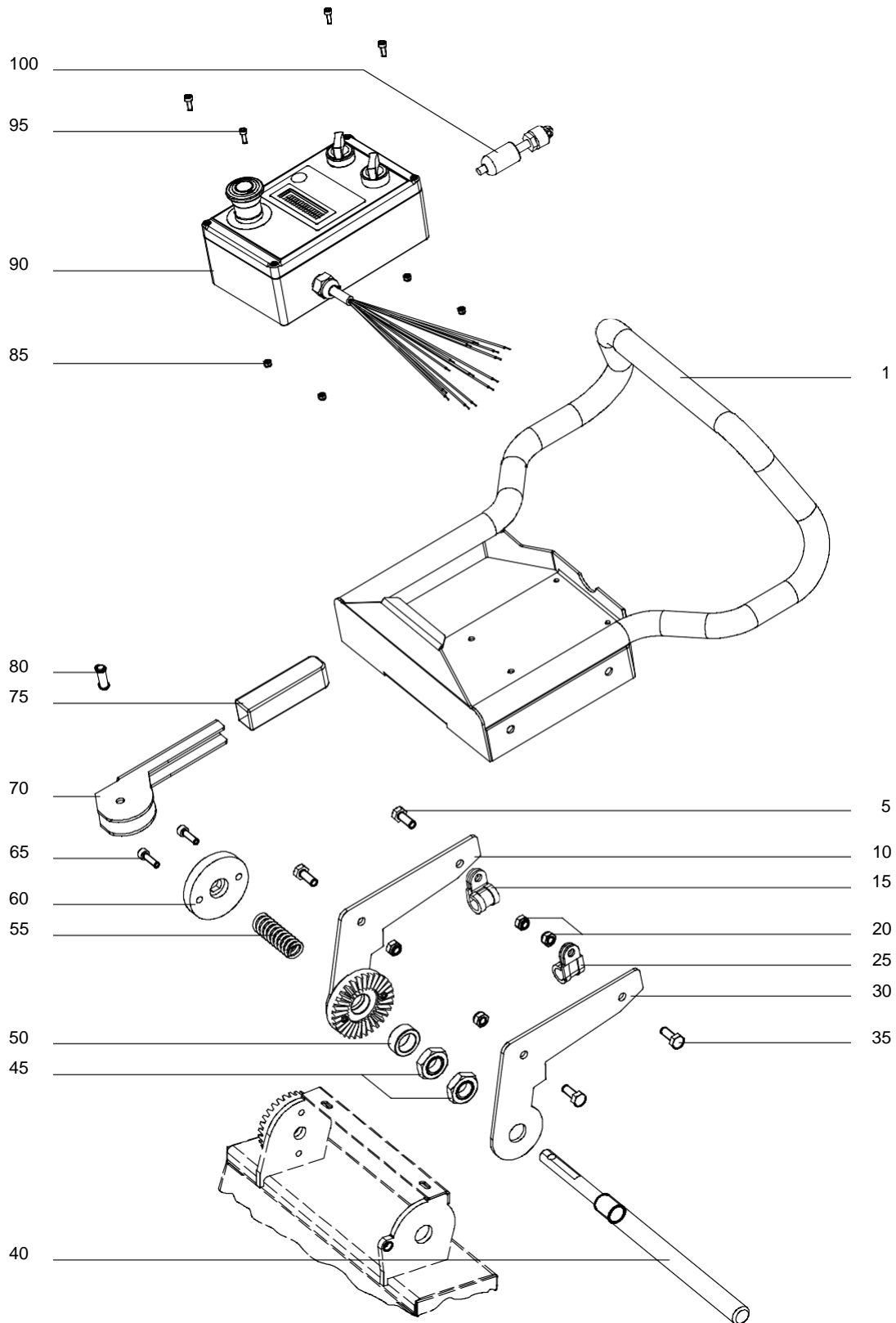
**Fahrwerk
Chassis**

**BSM 530
4,0kW**

Pos. Item	Janser-Nr. Janser No.	Best.-Nr. Ref. No.	Stck. Qty.	Bezeichnung	Description
1		600194	2	Sechskantschraube M10x20 vz	Hexagon screw M10x20 galv.
5		703171	2	Scheibe, selbstsichernd 10,3x21	Washer, self-locking 10,3x21
10		715645	1	Seitenwange rechts	Right side frame
15		342004	4	Stopfen	Plug
20		719111	1	Fahrwerk SWT	Chassis SWT
25		081200	1	Sechskantmutter M10 vz	Hexagon nut M10 galv.
30		289700	1	Zylinderschraube M10x25 vz	Cylinder screw M10x25 galv.
35		715644	1	Seitenwange links	Left side frame
40		703171	2	Scheibe, selbstsichernd 10,3x21	Washer, self-locking 10,3x21
45		600194	1	Hexagon screw M10x20 galv.	Hexagon screw M10x20 galv.
50		601000	2	Sechskantmutter selbsts. M12 vz	Hex. nut, self-locking M12 galv.
55		703173	2	Scheibe, selbstsichernd 13x25,4	Washer, self-locking 13x25,4
60		719112	2	Radachse	Wheel axle
65		600745	2	Senkschraube M8x20 vz	Countersunk screw M8x20 galv.
70		719014	2	Vorlegescheibe	Washer
75		719140	2	Rad D200	Wheel D200
80		719197	1	Kranhaken links	Left crane hook
85		703171	4	Scheibe, selbstsichernd 10,3x21	Washer, self-locking 10,3x21
90		602341	4	Sechskantschraube M10x25 vz	Hexagon screw M10x25 galv.
95		715552	2	Platte vz	Plate galv.
100		300000	4	Scheibe 8,4 vz	Washer 8,4 galv.
105		703169	4	Scheibe, selbstsichernd 8,2x16,6	Washer self-locking 8,2x16,6
110		367300	4	Sechskantschraube M8x25 vz	Hexagon screw M8x25 galv.
115		719196	1	Kranhaken rechts	Right crane hook
120		???	1	Verkleidung mit Beschriftung	Covering with sticker
125		716535	2	Blechmutter	Plate nut
130		714158	2	Linsenschraube M6x16 vz	Pan-head screw M6x16 galv.

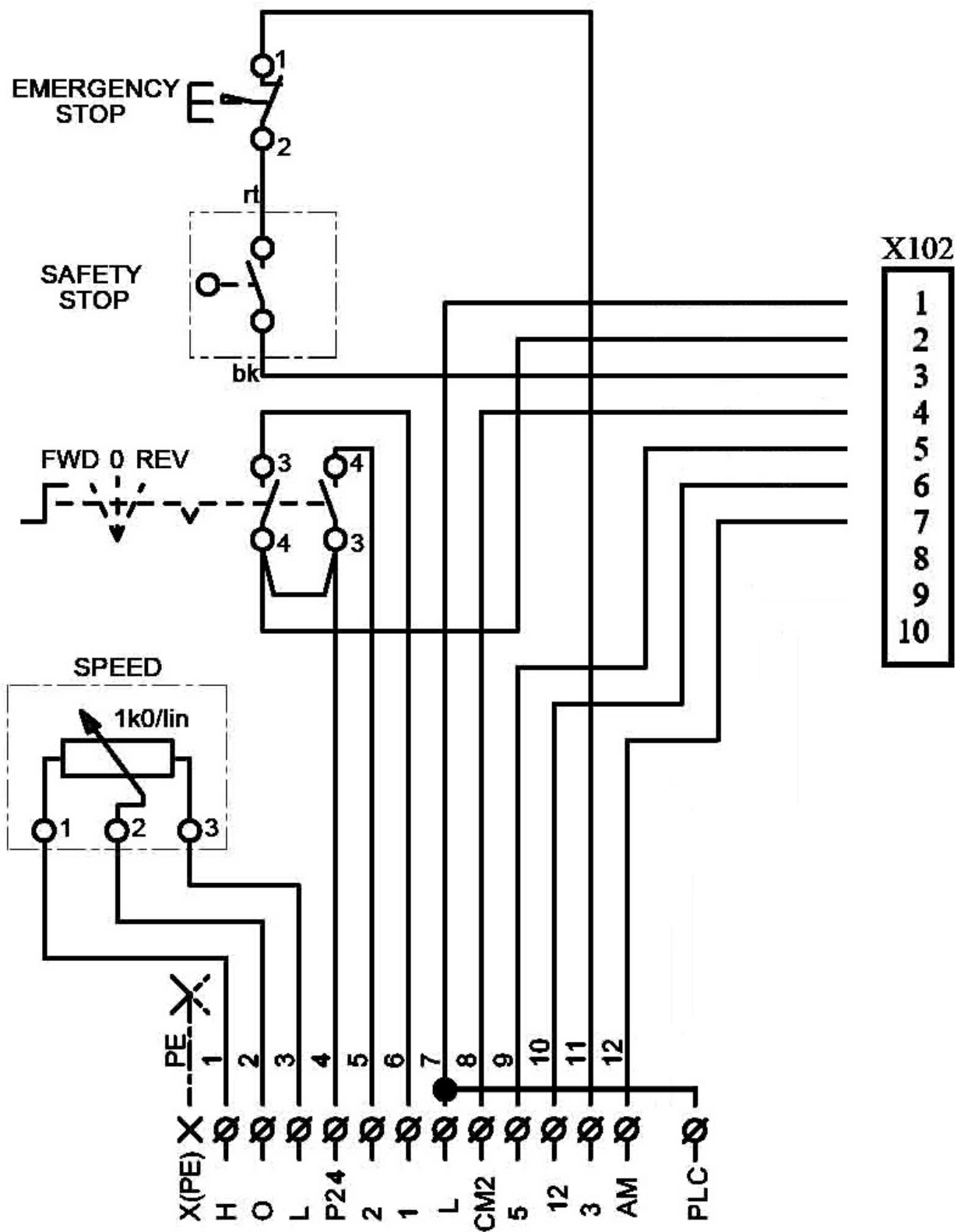
BSM 530
4,0kW

Führungsbügel
Handle



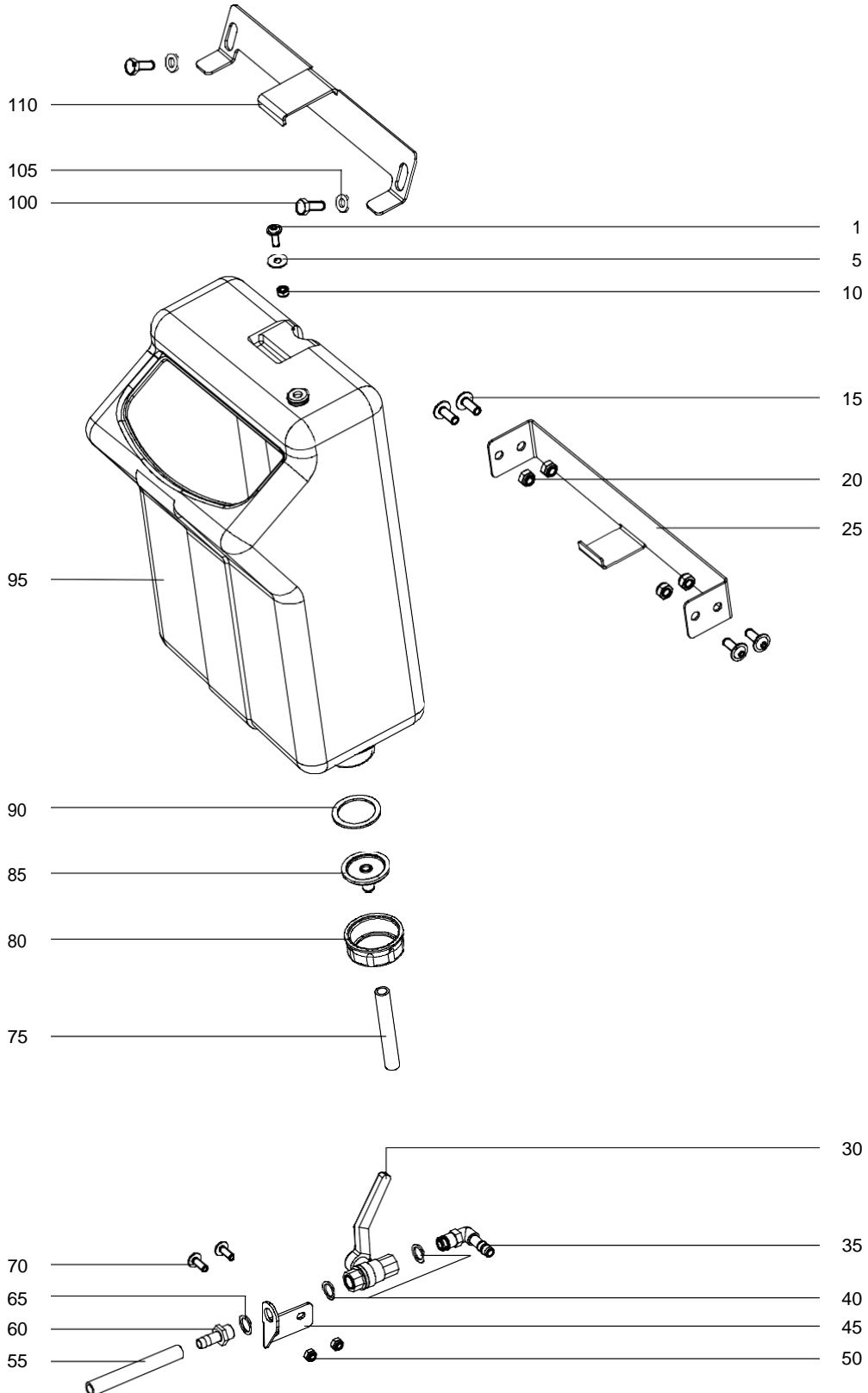
BSM 530
4,0kW

Schaltkasten - Schaltplan
Control box - Wiring diagram



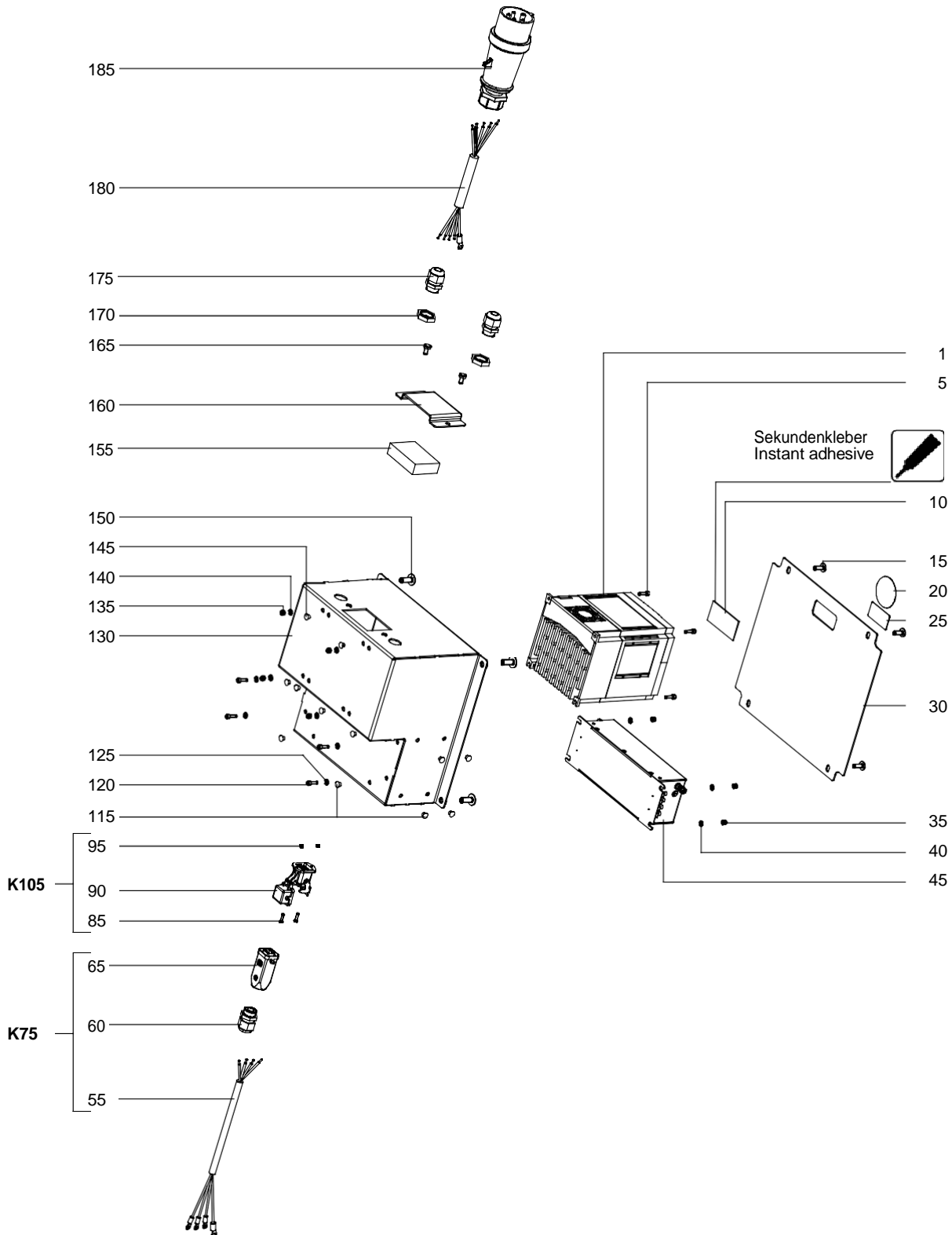
BSM 530
4,0kW

Tank 10 Liter und Kugelhahn kpl.
Tank 10 Liter and Ball valve kpl.



BSM 530
4,0kW

Schaltschrank kpl.
Control cabinet cpl.



**Schaltschrank kpl.
Control cabinet cpl.**

**BSM 530
4,0kW**

Pos. Item	Janser-Nr. Janser No.	Best.-Nr. Ref. No.	Stck. Qty.	Bezeichnung	Description
1		715661	1	Frequenzumrichter 4kW justiert	Frequency convertor 4kW justified
5		714189	4	Zylinderschraube M4x14 vz	Cylinder screw M4x14 galv.
10		719084	1	Plexiglas	Perspex plate
15		714158	4	Linsenschraube M6x16 vz	Pan-head screw M6x16 galv.
20		702160	1	Gebotszeichen Gehörschutz D50	Warning sign ear protection D50
25		718020	1	Aufkleber (BA lesen!) 50x25	Adhesive label !Read instructions! 50x25
30		719124	1	Schaltschrankdeckel	Control cabinet cover
35		703016	4	Sechskantmutter selbsts. M4 vz	Hexagon nut, self-locking M4 galv.
40		200800	4	Scheibe B4,3 A2	Washer B4,3 A2
45		715562	1	Netzfilter	Line filter
55			1	Motorkabel DSM 450S	Motor cable DSM 450S
60			1	Kabelverschraubung ST-M20x1,5	Cable fitting ST-M20x1,5
65			1	Tüllengehäuse	Sleeve housing
			1	Buchseneinsatz	Contact plug
K75		709361	1	Motorkabel mit Anschlussstecker	Motor cablewith connector
85			2	Zylinderschraube M3x12 vz	Cylinder screw M3x12 galv.
90			1	Anbaugehäuse	Add housing
			1	Stifteinsatz	Pin insert
95			2	Sechskantmutter M3 vz	Hexagon nut M3 galv.
K105		709362	1	Anbaugehäuse mit Einsatz kpl.	Add housing with insert cpl.
115		342000	8	Stopfen	Plug
120		714189	4	Zylinderschraube M4x14 vz	Cylinder screw M4x14 galv.
125		200800	4	Scheibe B4,3 A2	Washer B4,3 A2
130		719122	1	Schaltschrank	Control cabinet
135		703016	4	Sechskantmutter selbsts. M4 vz	Hexagon nut, self-locking M4 galv.
140		200800	4	Scheibe B4,3 A2	Washer B4,3 A2
145		342000	4	Stopfen	Plug
150		714268	4	Linsenschraube M8x20 vz	Pan-head screw M8x20 galv.
155		719162	1	Filter	Filter
160		719125	1	Lüftergehäuse	Fan housing
165		703582	2	Sechskantschraube M6x10 vz	Hexagon screw M6x10 galv.

Schaltschrank kpl.
Control cabinet cpl.

BSM 530
4,0kW

DSM 530 4,0kW

Schaltplan mit Netzfilter Wiring diagram with mains filter

