

Schleifstaubsauger JANVAC 340 LP

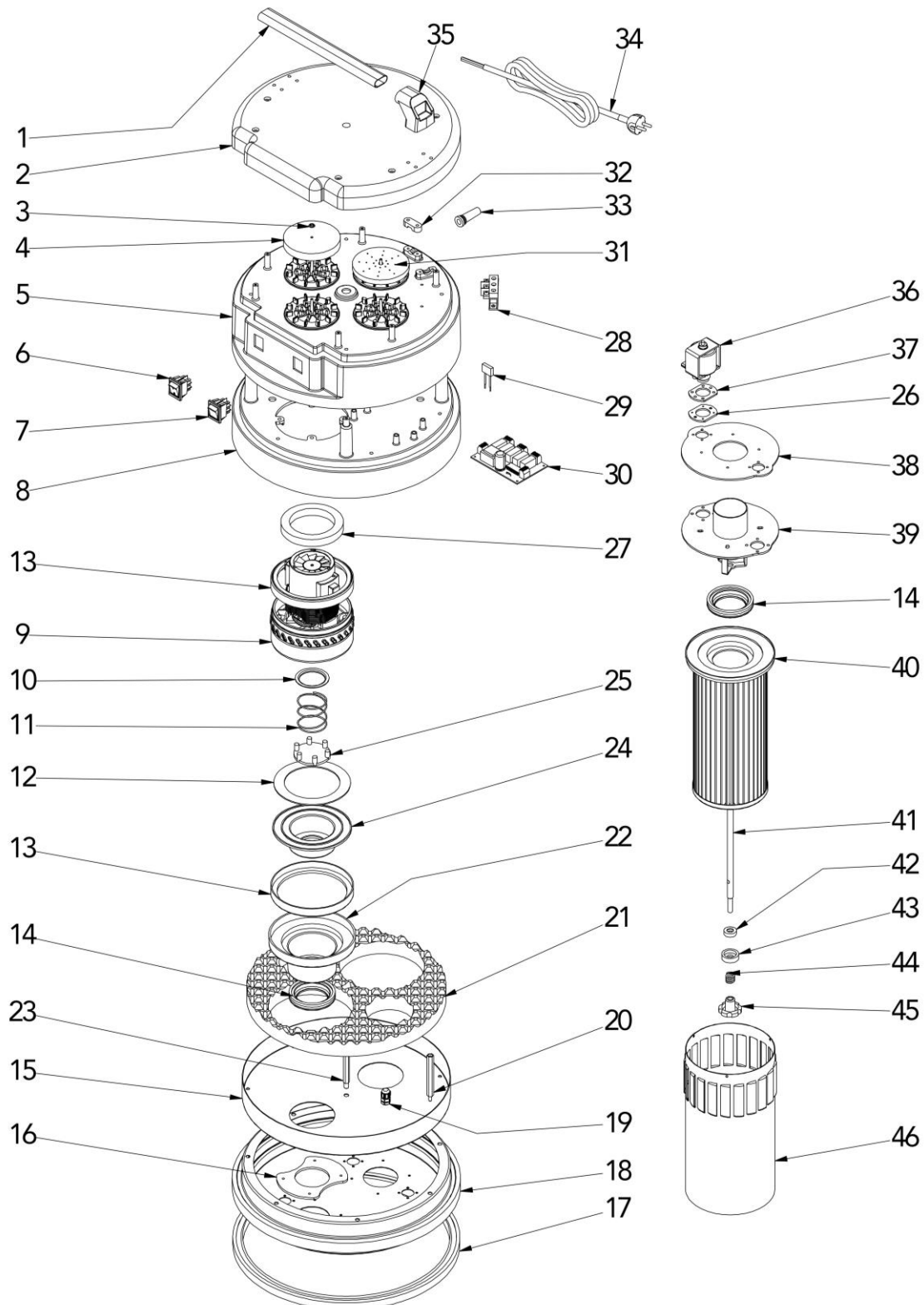
Maschinen, Geräte, Fachwerkzeuge für
Raumausstatter, Fußbodenleger und
den Fußbodenbelagshandel

Artikelnr.: 115 021 000

Seite 1 von 8 / 08-2018

PDF 20.05.2021/sai

A – Motorkopf Power head




Schleifstaubsauger JANVAC 340 LP

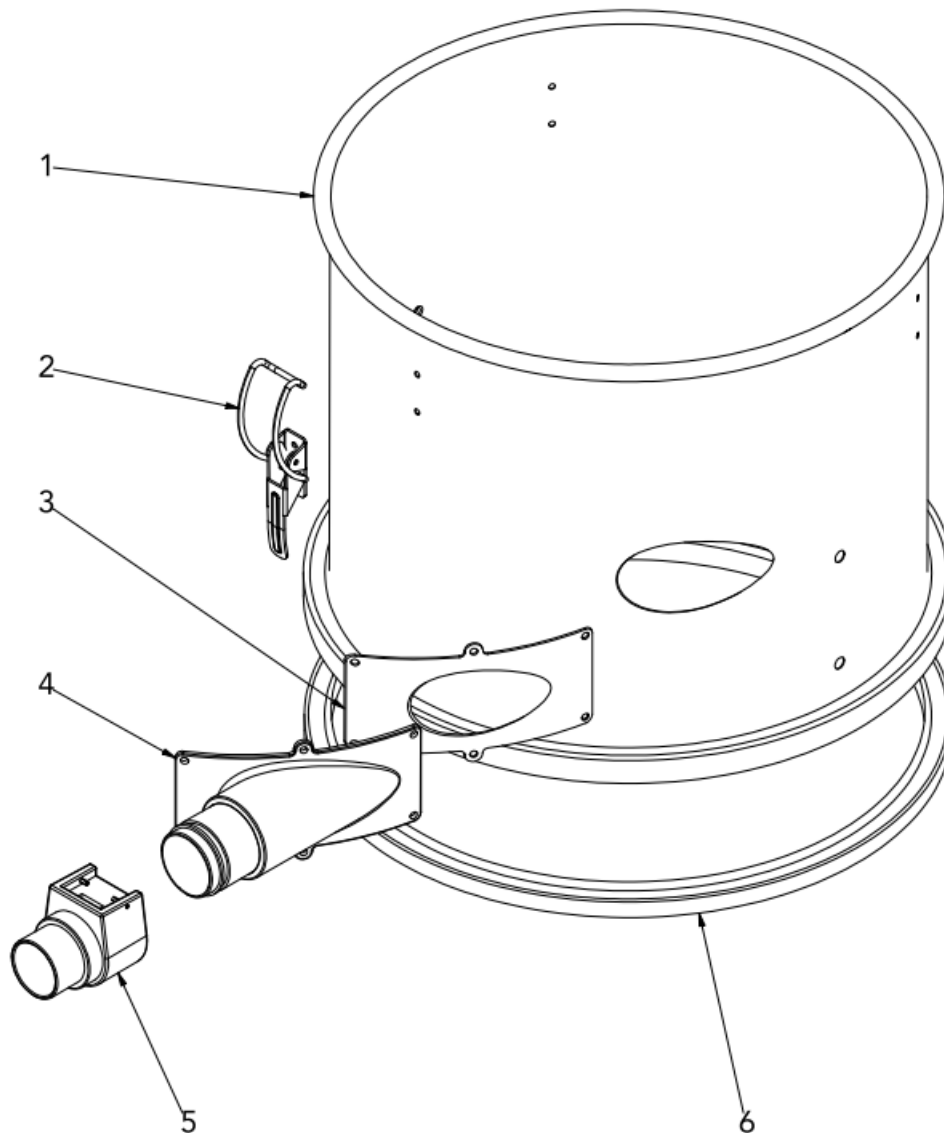
Maschinen, Geräte, Fachwerkzeuge für
Raumausstatter, Fußbodenleger und
den Fußbodenbelagshandel

Artikelnr.: 115 021 000

Seite 2 von 8 / 08-2018

 20.05.2021/sai

B – Kesseloberteil *Container upper part*




Schleifstaubsauger JANVAC 340 LP

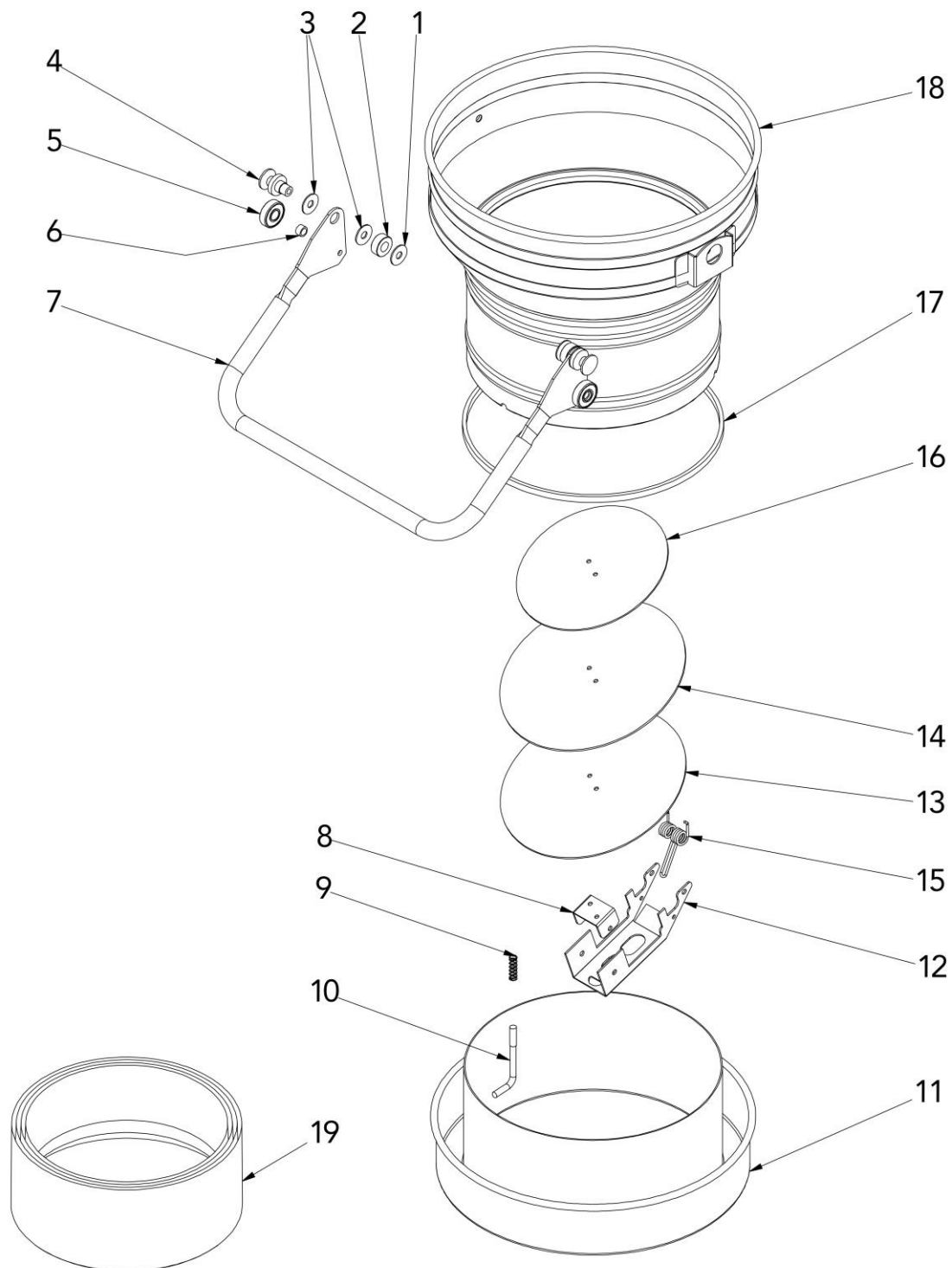
Maschinen, Geräte, Fachwerkzeuge für
Raumausstatter, Fußbodenleger und
den Fußbodenbelagshandel

Artikelnr.: 115 021 000

Seite 3 von 8 / 08-2018

 20.05.2021/sai

C – Kesselunterteil – Longopac-Aufnahme *Container lower part*




Schleifstaubsauger JANVAC 340 LP

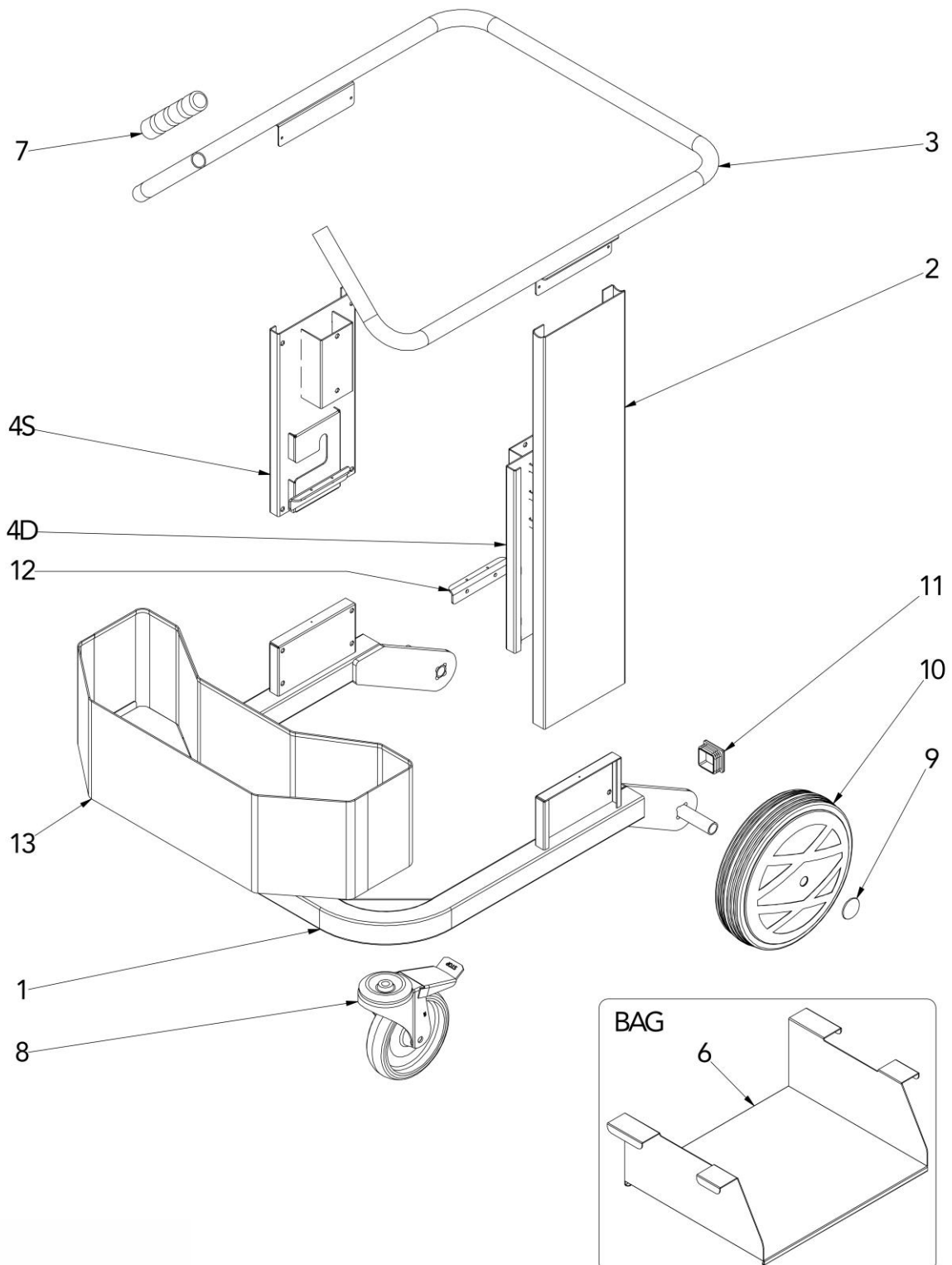
Maschinen, Geräte, Fachwerkzeuge für
Raumausstatter, Fußbodenleger und
den Fußbodenbelagshandel

Artikelnr.: 115 021 000

Seite 4 von 8 / 08-2018

 20.05.2021/sai

D – Fahrgestell *Chassis*




31.05.17

Schleifstaubsauger JANVAC 340 LP

Maschinen, Geräte, Fachwerkzeuge für
Raumausstatter, Fußbodenleger und
den Fußbodenbelagshandel

Artikelnr.: 115 021 000

Seite 5 von 8 / 08-2018

 20.05.2021/sai


Pos.	Benennung1	Description	Hersteller-ID	ArtikelNr
A-	Motorkopf	Power head		
A-01	Hauptgriff	Head handle oval hose	010100	
A-02	Obere Motorabdeckung schwarz	Fireproof head cover	010200	
A-03	Sicherungsscheibe für Welle	Retaining ring for shaft	010300	
A-04	Verschlussstopfen Abkühlung Bypass	Cooling by pass opening cap	010400	
A-05	Motorplatte RAL 7035	2 motors cover ral 7035	012600.1	
A-06	Schalter 16 Amp mit Verschlusskappe	16 Amp switch	060600	
A-07	Druckschalter mit Verschlusskappe	Push button switch with cuff	060700	
A-08	Untere Motorabdeckung	Motorstop cover	010700	
A-09	By-pass Motor BP38878X/B 8/1	By pass brush motor 38 1000W BP38878X/B 8/1	012300	115 021 020
A-10	Federnde Ventilscheibe	Ring fitting	061000	
A-11	Federndes Ventil	Iclean valve spring	061100	
A-12	Mousse Scheibe Ventilkopf135x109x4	Valve holder sponge washer	012200	
A-13	Dichtung	Gasket L	012101	
A-14	Kabeldurchführung Ø60	Cable bushing Ø60	013300	
A-15	Schalldämmplatte	Motor and sound proofing holder cover	061500	
A-16	Flanschabsaugkollektor	Suction manifold flange	061600	
A-17	Dichtung D.370	Suction head gasket D.370	011600	
A-18	Grundplatte	Base cover 2 motors	061800	
A-19	PG-Verschraubung mit Gewinding	Cable glands PG 7	040700	
A-20	Seitlicher Abstandshalter M5X85	Spacer M5X85	011900	
A-21	Schalldämmschaumstoff 2 Motorköpfe	Sound proofing sponge for 2 motors head	022200	
A-22	Kunststoffmotorhalter	Plastic motor holder	122701	
A-23	Hauptabstandshalter M8X85	Central spacer M8X85	012400	
A-24	Motorventilhalter by-pass	Motor valve holder	022400	
A-25	Motorventil by-pass	Valve motor by pass	022500	
A-26	Scheibe SP.3.ZN	6 holes flare washer SP.3 ZN	011400	
A-27	Schalldämpfende Scheibe für by pass Motor	Sound proofing gasket for by pass motors	042600	
A-28	Klemmleiste rot	Red terminal block screw-faston	012700	
A-29	Entstörkondensator	Film capacitor	013100	
A-30	Steuerplatine 4187-1/230V	Electronic board 4187-1/230V	063000	
A-31	Schallschutzscheibe MTP 60 D.100x10	Sound proofing ring MTP 60 D.100x10	010500	
A-32	Zugentlastung für Kabel	Cable stopper	012800	
A-33	Kabeldurchführung L49	Cable bushing L49	012900	
A-34	Kabel 3GX1,5 H05VVf 8,5MT mit Schuko-Stecker grau	Power cord 3GX1,5 H05VVf 8,5MT grey plug shuko	013200.GR	
A-35	Ovale Aufnahme Haltegriff	Oval handle support	013000	
A-36	Rüttler 230 V 50 HZ	Shaker 230 V 50 HZ	010950	
A-37	U-Scheibe SP.3 ZN mit 6 Bohrungen	6 holes SP.3 ZN washer	011000	
A-38	Dichtung Saugkollektoren	Suction manifold gasket	063800	

Schleifstaubsauger JANVAC 340 LP

Maschinen, Geräte, Fachwerkzeuge für
Raumausstatter, Fußbodenleger und
den Fußbodenbelagshandel

Artikelnr.: 115 021 000

Seite 6 von 8 / 08-2018

 20.05.2021/sai

Pos.	Benennung1	Description	Hersteller-ID	ArtikelNr
A-39	Saugkollektoren	Suction manifold	063900	
A-40	Hepafilter D.130 H285	Hepa filter D.130 H285	064000	115 021 010
A-41	Stabhalter für Filter H240 L.25L.35	Filter holder shaft H240L.25L.35	064124	
A-42	Dichtring für Filter 10X22X7	Sealing ring for filter 10X22X7	013700	
A-43	Halierung für Dichtring verzinkt	Sealing ring holder	013800	
A-44	Filter Federvorschub	Filter pressure spring	013900	
A-45	Rändelschraube Filterstop LB/40/FP M8	Plastic knob filter stopper LB/40/FP M8	014000	
A-46	Filterschutz Ø130 H 285	Ø130 H 285 filter protection	064600	

B- Kesseloberteil *Container upper part*

B-01	Filterkessel Ø370 grau RAL7040	Filter chamber Ø370 H360 grey ral 7040	080100-R7040	
B-02	Verschlussspangen	Small hooks	030200	
B-03	Tangentiale Dichtung	Tangential gasket foam sponge	030300	
B-04	Tangentiale Stutzen metallischer Einsatz	Tangential aluminium inlet quid steel round connector	090400	
B-05	Schlauchadapter aus Aluminium 60-50	Vacuum inlet connection 60-50	60-50	
B-06	Dichtung Unterkopf D.370	Suction head gasket D. 370	011600	

C- Kesselunterteil – Longopac-Aufnahme *Container lower part – longopack unit*


C-01	U-Scheibe aus Kork Gummi 25X10X2	Cork rubber washer 25X10X2	81700	
C-02	Buchse 25X12X10	Bush 25X12X10	081600	
C-03	U-Scheibe aus Nylon 25X15X1,5	Nylon washer 25 x 15 x 1,5	081500	
C-04	Formbolzen V	V fitting	081400	
C-05	Lager 6201RS	Bearing 6201RS	082000	
C-06	Zugfeder D=1,8 INOX DE=11,8 LO=7.5	Traction spring D=1,8 INOX DE=11,8 LO=7.5	081901	
C-07	Hebegriff	Lifting handle barrel and hopper	081803	
C-08	Scharnierband	C joint flap	093401	
C-09	Federstopp Longopac - Regelventil	Longopac lock spring-valve adjustment	091600	
C-10	Verriegelungsbolzen Longopac-Behälter	Longopac container lock	091700	
C-11	Longopac Behälter	Longopac container	91800	
C-12	Hebelarm für Klappe	Flap arm	091501	
C-13	Untere Platte der Klappe	Lower plate flap	091401	
C-14	Dichtung für Klappe	Oval sponge rubber flap gasket	091301	
C-15	Doppelte Feder Rücklaufscheibe für Klappe	Double spring return flap disk	092802	
C-16	Obere Platte für Klappe	Upper plate flap	093501	
C-17	Dichtung Einfülltrichter	Hopper gasket	091201	
C-18	Einfülltrichter Ø370 grau RAL7040	Hopper Ø370 grey ral 7040	093000-R7040	
C-19	Longopac®	Longopac®	0933RC	

Schleifstaubsauger JANVAC 340 LP

Maschinen, Geräte, Fachwerkzeuge für
Raumausstatter, Fußbodenleger und
den Fußbodenbelagshandel

Artikelnr.: 115 021 000

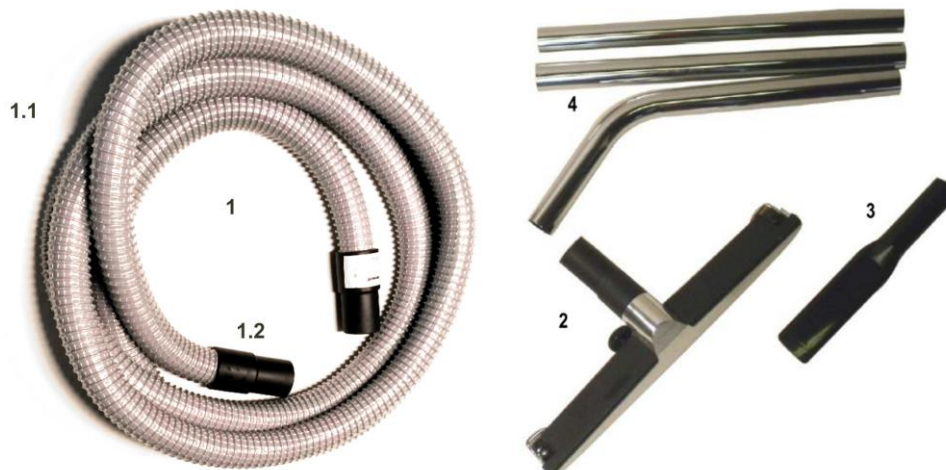
Seite 7 von 8 / 08-2018

 20.05.2021/sai

Pos.	Benennung1	Description	Hersteller-ID	ArtikelNr
D- Fahrgestell		<i>Chassis</i>		
D-01	Modulfahwerk 370 blau R5010	Modular frame 370 blue R5010	860300-R5010	
D-02	Äußere verschiebbare Schulterkanten blau	Steel side cover	880200-R5010	
D-03	Handgriff C D.25x1,5 x 235 RAL5010	Handle C D.25x1,5 x 235 RAL5010	860201-R5010	
D-04S	Lagerung verschiebbare rechte Kammer verzinkt	Filter chamber holder zinc plated right side	88040D	
D-04D	Lagerung verschiebbare linke Kammer verzinkt	Filter chamber holder zinc plated left side	88040S	
D-06	Grundplatte	Base for bag D.370	860600	
D-07	Gummigriff	Handle Ø25	050600.1	
D-08	Lenkrolle Ø100 FØ12	Swivel wheels Ø100 FØ12	081100	
D-09	Fixierungskranz D.20	Fixer crown D.20	780301	
D-10	D.200 graues Gummirad	D. 200 grey rubber wheel	780200	
D-11	Verschlusskappe 40X40 7371186	Cap 40X40 7371186	242500	
D-12	Führungsschiene für Einfülltrichter	Slip guide for hopper lifting	092600	
D-13	Korb für Fahrwerk 370 blau R5010	Modular frame bin 370 blue R5010	081005-R5010	

STANDARDZUBEHÖR

Standard Accessories



1.	Saugschlauch komplett 5m	Suction hose complete 5m	115 021 030
1.1	PU-Schlauch d=38mm, Meterware	PU-Suction hose d=38mm	115 095 265
1.2	Zubehörstutzen	Accessory connector	2X 113 720 062
2.	fahrbare Bodensaugdüse - 45cm	Floor suction nozzle - 45cm	115 030 005
3.	Fugendüse	Groove nozzle	785 000 021
4.	Saugrohr komplett 3-teilig	Suction tube complete - 3 parts	115 095 102
5.	Reduzierstück (ohne Abb)	Reduction cone (not shown)	115 030 200
6.	60 Stk Kabelbinder(o.Abb)	60 pcs. Cable ties (not shown)	xxxxxxxxx

Verbrauchsmaterial

Consumables

LONGOPACK Karton mit 4 x 22 m

LONGOPACK box with 4 x 22 m

115 097 720

Schleifstaubsauger JANVAC 340 LP

Artikelnr.: 115 021 000



Maschinen, Geräte, Fachwerkzeuge für
Raumausstatter, Fußbodenleger und
den Fußbodenbelagshandel